

# ¿Qué tan solos estamos?

Medir la soledad de una persona es más complejo de lo que se cree y, sobre todo, saber si esa soledad es deseada o impuesta. Así lo evidenció el DANE en 2020 cuando buscó hacer una aproximación a la soledad de los colombianos\*. **Uno de los indicadores que utilizó fue el tamaño del hogar** porque en Estados Unidos y Europa se ha encontrado que **los hogares unipersonales tienden a reportar altos niveles de soledad**.

Según el DANE, en Colombia:

- Los hogares unipersonales pasaron de **6,1%** a **10,6%** en **1990** a **2015**
- En **2020**, **18,6%** de los hogares son unipersonales

y la mayoría de estos están conformados por **hombres (58%)**

- Los hogares unipersonales se concentran en los grupos de edad de jóvenes y adultos, además **se distribuyen de manera uniforme** en grupos de edades decenales **entre los 20 y 69 años**.



Estos hogares tienden a tener **mayores ingresos, patrones de gasto más sofisticados** (en ocio y cuidado personal) y a ser **menos pobres y menos vulnerables**, pero también, aunque muy ligeramente, **menos felices en cuanto a su bienestar subjetivo**.



- Las mujeres mayores son cada vez más **jefas de hogar**:

De **14,8%** a **18,2%** en **1990** a **2015**

La jefatura femenina se asocia a **viudez**, pero también al aumento de mujeres que **lideran hogares biparentales**.

Con los datos de la Encuesta de Cultura Política -ECP 2019-, el DANE asegura que los sentimientos de soledad no se relacionan directamente con el hecho de vivir solo o sola, ya que se observa que **las personas que viven en hogares unipersonales no necesariamente están aisladas socialmente**, de hecho son quienes más participan en grupos o instancias sociales (iglesias, juntas de acción comunal, organizaciones deportivas, asociaciones de vecinos) y quienes en mayor porcentaje cuentan con redes de apoyo y confianza externas al hogar.

En ese sentido, la ECP evidencia que:

- 20,52%** de los miembros mayores de **18 años de hogares unipersonales** participan o **pertenecen a algún grupo o instancia**, mientras que en **los demás tamaños de hogar** la participación se asemeja más a la del total **nacional (16,6%)**



Participación o pertenencia a grupos, organizaciones o instancias, por tamaño de hogar de sus miembros

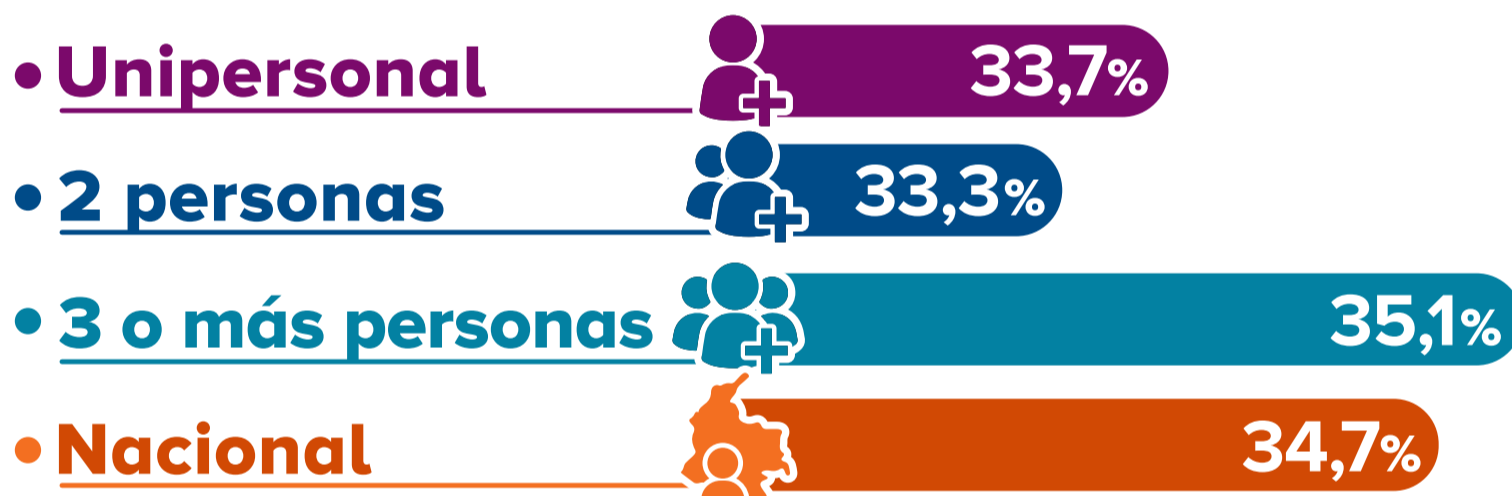


Nota: datos expendidos con Censo de 2005

Fuente: Encuesta de Cultura Política, ECP, 2019.

- A nivel nacional, **34,7%** de las personas mayores de 18 años **no cuentan con redes de apoyo y confianza**

Porcentaje de personas **sin red de apoyo y confianza**, por tamaño del hogar



Nota: datos expendidos con Censo de 2005

Fuente: Encuesta de Cultura Política, ECP, 2019.

- La **generación Z (de 18 a 22 años)** tiene el porcentaje más alto **35,5%** de personas **sin red de apoyo y confianza**.

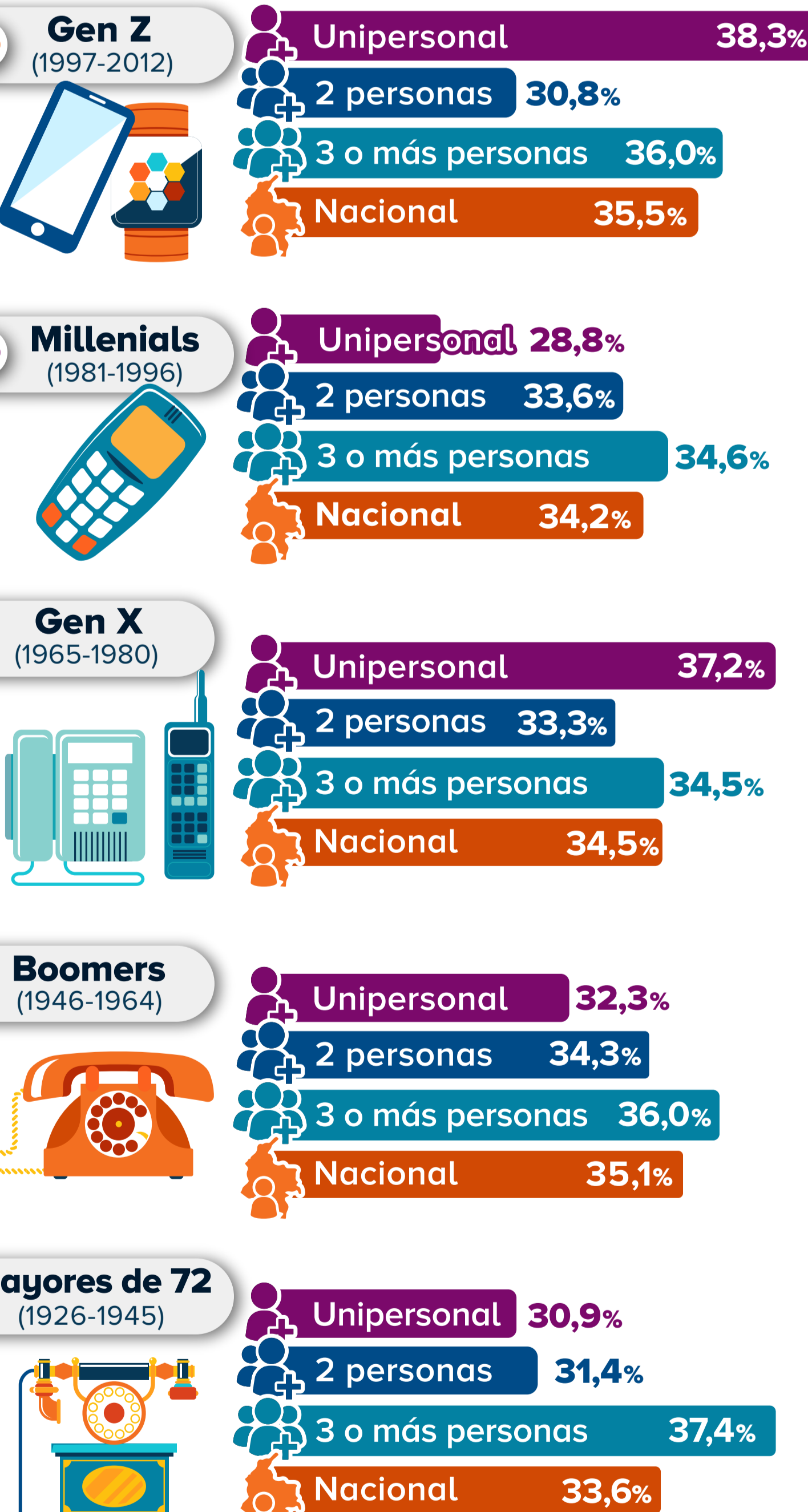


Además, **38,3%** está en **vivienda unipersonal**

Contrastando con **los millenials (de 23 a 38 años)** quienes tienen la **menor cantidad 28,8%** de hogares **unipersonales**



Porcentaje de personas **sin red de apoyo y confianza**, por generación y tamaño del hogar



Finalmente, el DANE señala en su informe de aproximación a la soledad que:

- 305.329** personas **con alguna dificultad** en su vida diaria **viven solas en Colombia**



El número equivale a **9,7%** de **3.134.0036** personas con dificultades en el funcionamiento humano en Colombia

**19%** de estas personas (**57.812**) utilizan de manera permanente el apoyo de otra persona

- También vale la pena destacar que en la Encuesta Pulso Social de DANE (2023), a la pregunta:

**¿en los últimos 7 días ha sentido...?**

Solo **15,3%** de las personas consultadas respondió **soledad**



\*La soledad en Colombia-una aproximación desde las fuentes de estadísticas oficiales, DANE, 2020.