

Diálogos para potenciar la educación superior inclusiva con énfasis en discapacidad

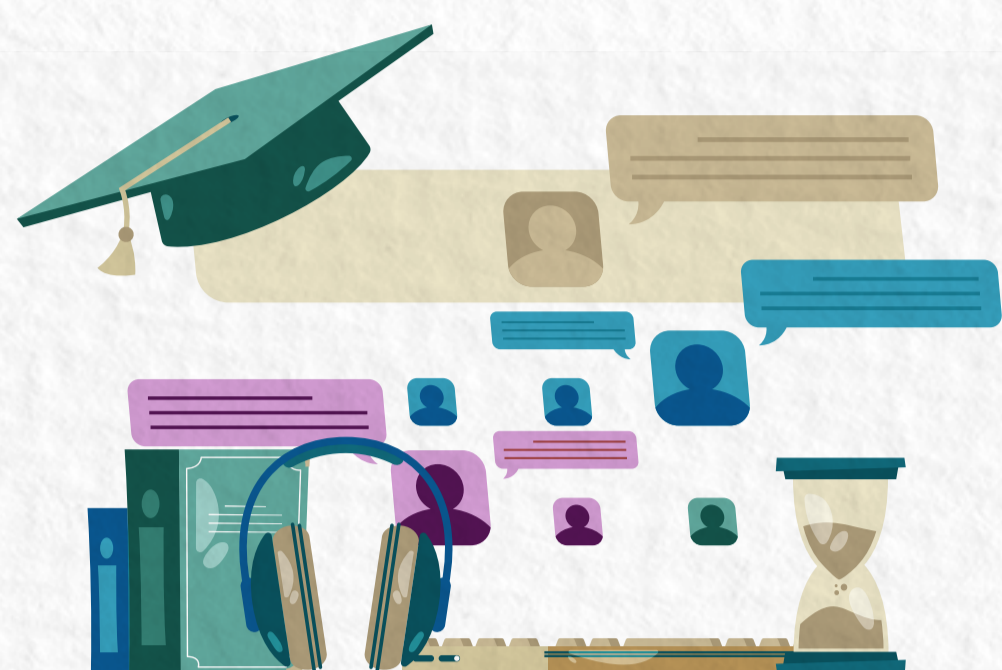
El Ministerio de Educación Nacional, el Ministerio de Igualdad y Equidad, la Red Colombiana de Instituciones de Educación Superior para la Discapacidad y la Fundación Saldarriaga Concha realizaron la primera fase de **“Diálogos para potenciar la educación superior inclusiva con énfasis en discapacidad”** durante el primer semestre de 2025, una estrategia diseñada para fomentar el liderazgo en la educación inclusiva de los equipos de gestión de las instituciones de educación superior.

En la primera fase de la estrategia se realizó una **agenda de fortalecimiento** que constó de **10 webinars** con reconocidos expertos nacionales e internacionales:

-  **Canadá**
-  **Colombia**
-  **España**
-  **Estados Unidos**
-  **Portugal**



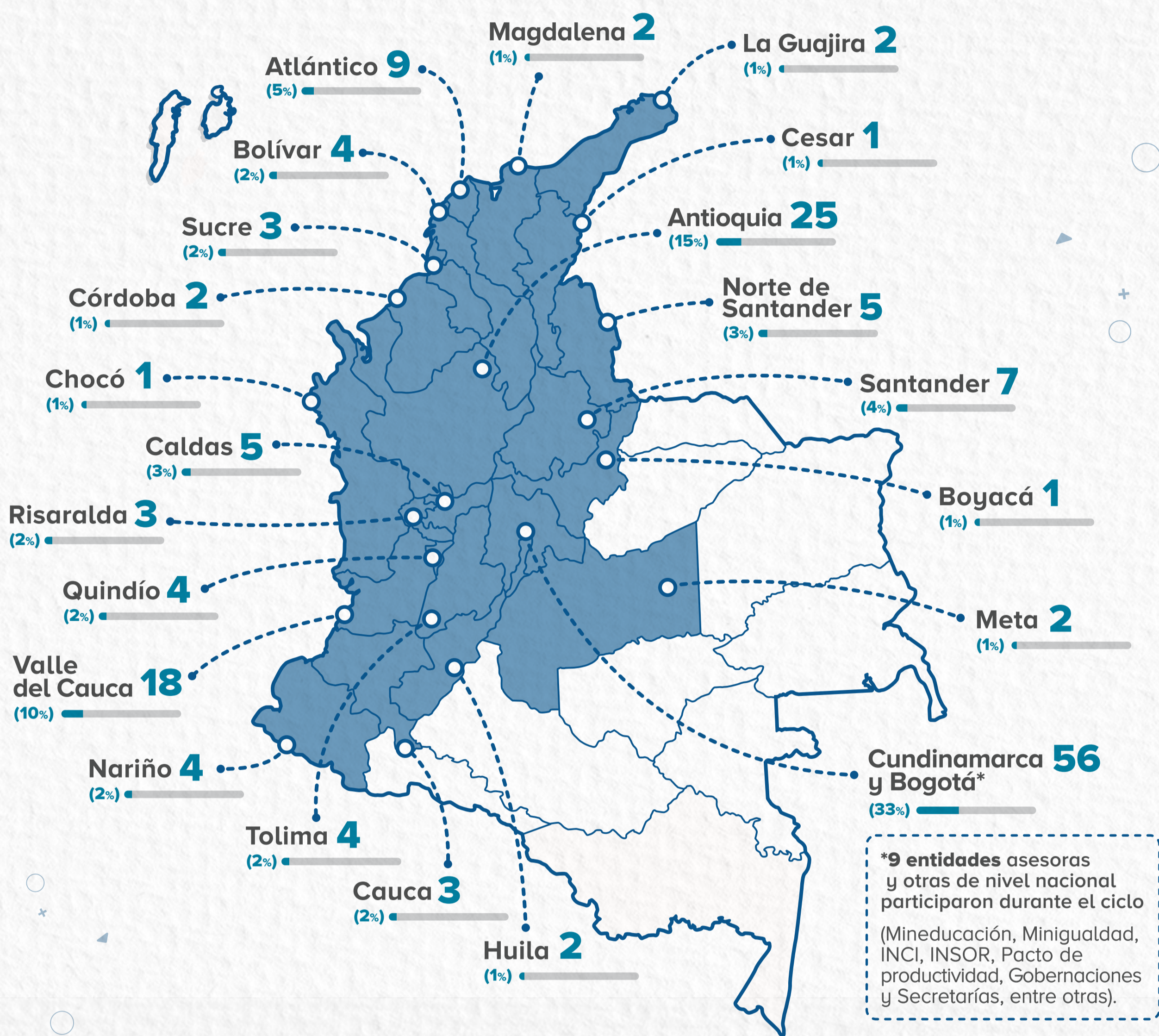
Instituciones de Educación Superior (IES) que se unieron a la estrategia



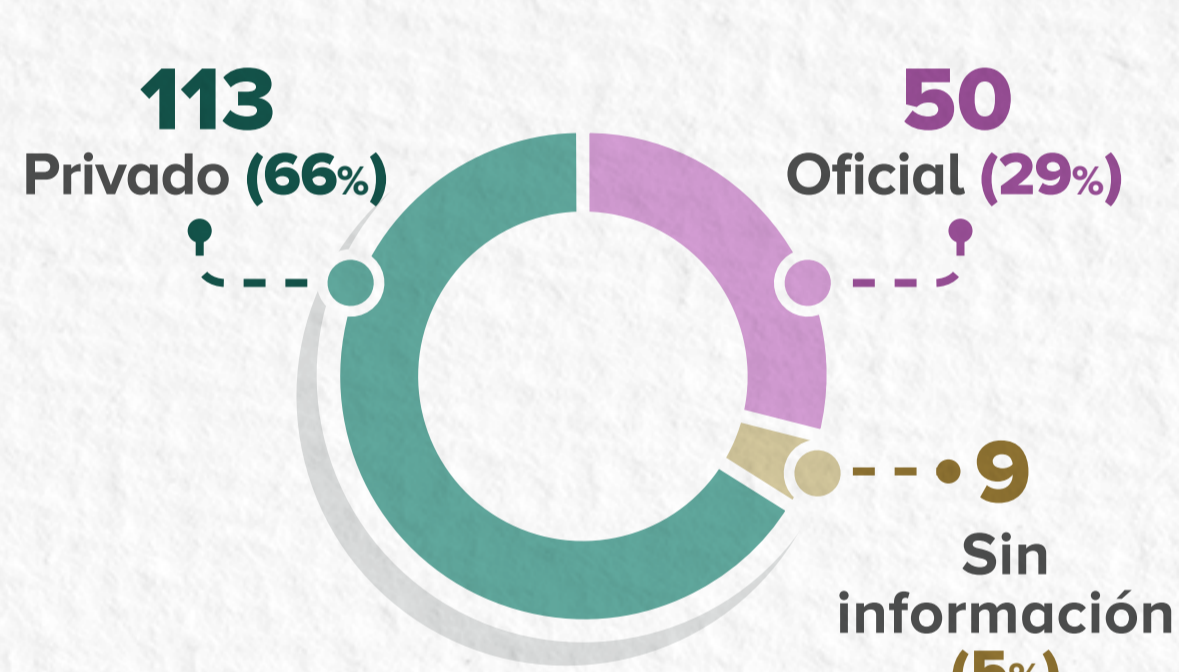
172 instituciones hicieron parte de la estrategia

y pertenecen a **22 departamentos del país** (incluida Bogotá como Distrito Capital):

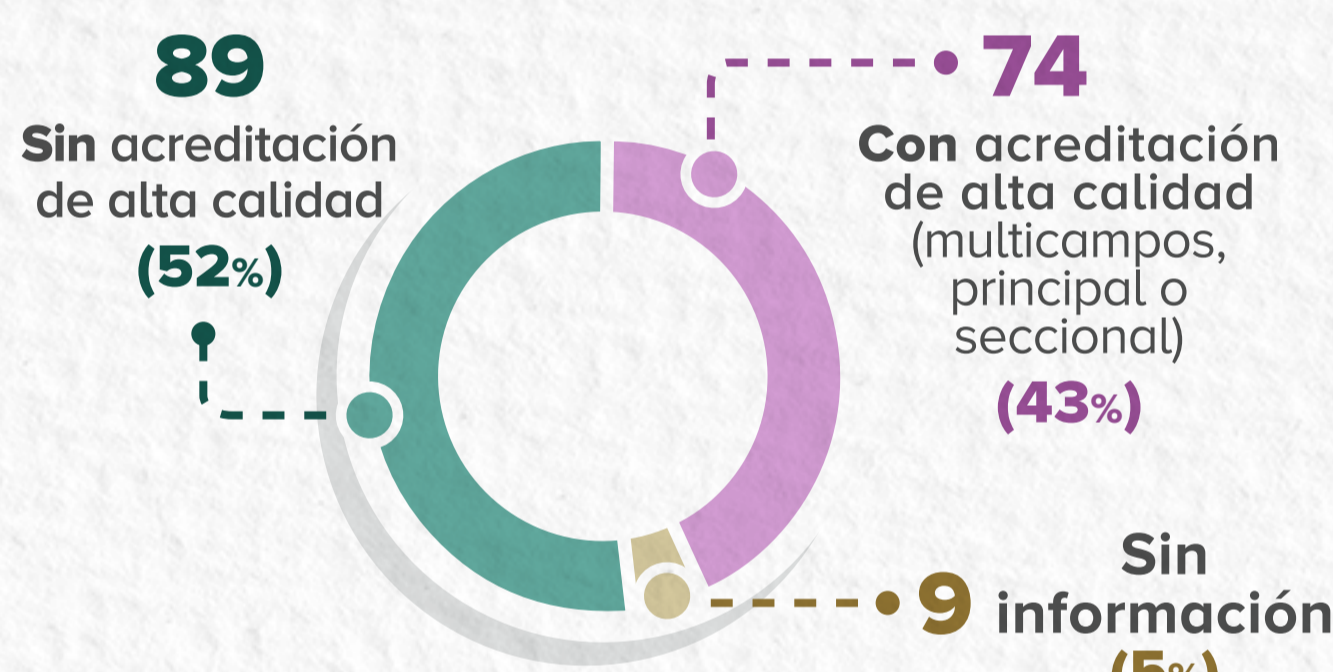
Número de instituciones por departamento



Sector



Reconocimiento institucional



Carácter académico



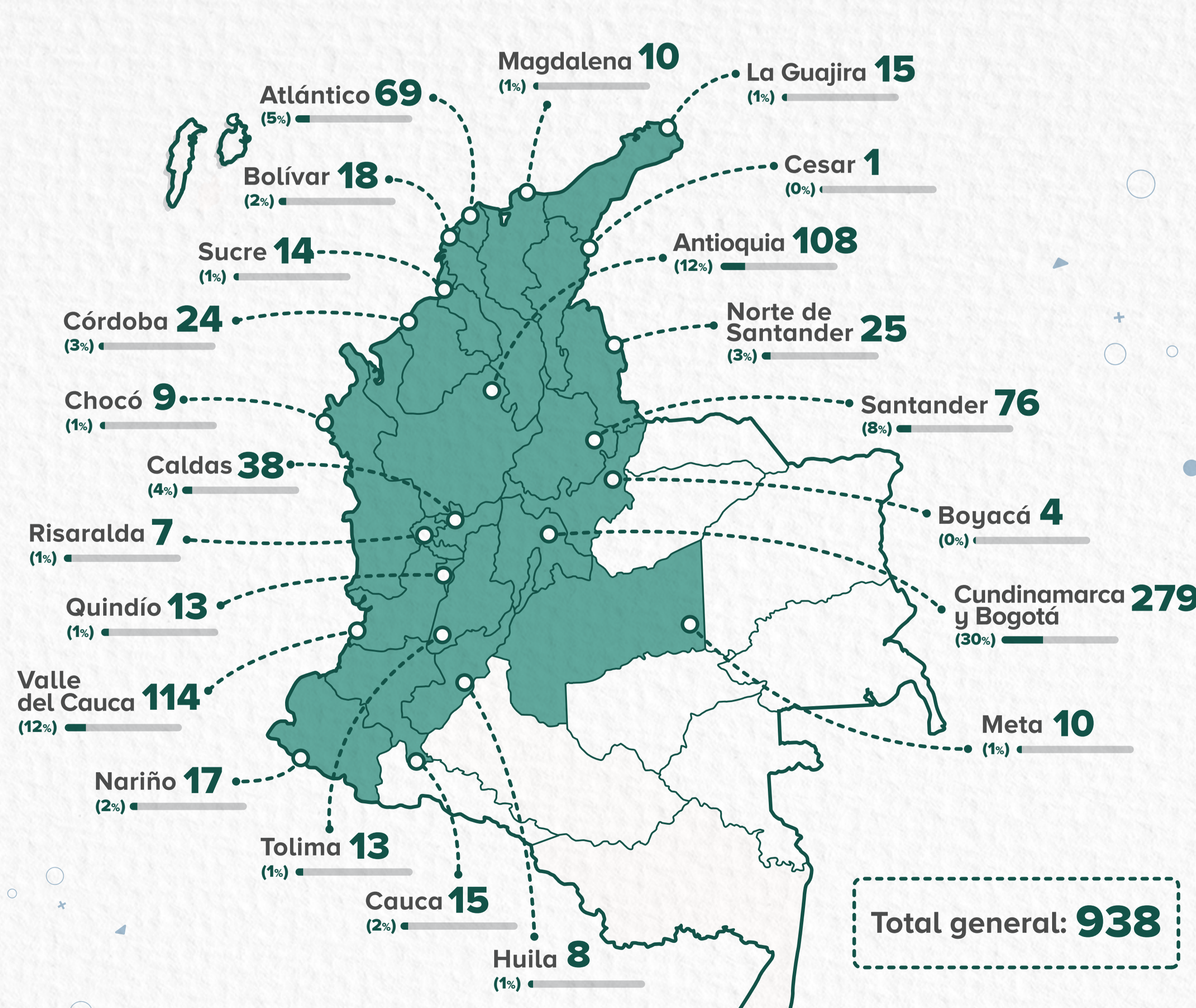
Quiénes participaron en la agenda

938 personas participaron en los webinars, pertenecientes a los equipos directivos, administrativos, docentes y personal de apoyo de las áreas de gestión curricular, pedagógica, del aprendizaje, investigación, bienestar universitario, extensión, egresados, aseguramiento de la calidad, registro y matrícula, agencias de empleo, entre otros.

Adicionalmente, **51 participantes (el 5%) no registran información** o tienen presencia a nivel nacional (por ejemplo, los directores y subdirectores nacionales).



A nivel nacional, **la mayor concentración de participantes** está en los departamentos de **Cundinamarca, Valle del Cauca, Antioquia, Santander y Atlántico**:



Organizadores:

