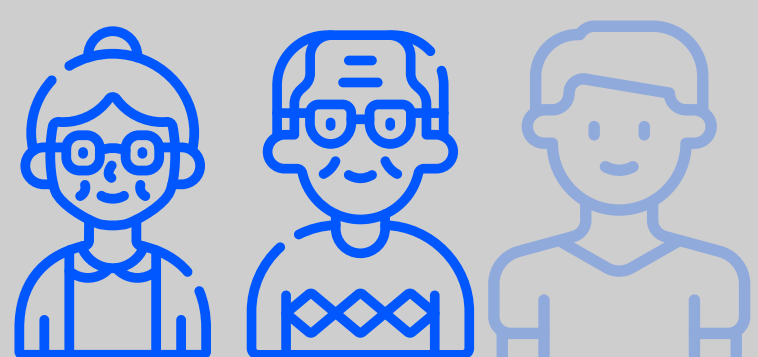


EDUCACIÓN

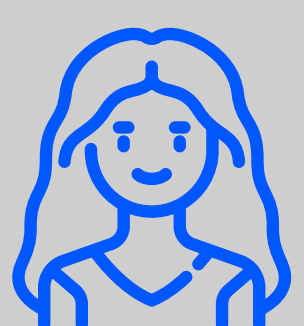
En Colombia las personas mayores tienen menos años de educación que otros grupos poblacionales



2 DE CADA 3 personas analfabetas en Colombia son mayores de 60 años



Solo **15,2%** de las personas mayores alcanzó un nivel de educación superior



9,7 AÑOS es el promedio de educación para la población mayor de 25 años y menor de 60



6,2 AÑOS es el promedio de educación de la población adulta mayor (cifra ligeramente mayor a la duración de la educación primaria)



8,4% de las personas entre 60 y 64 años no ha alcanzado ningún nivel de escolaridad



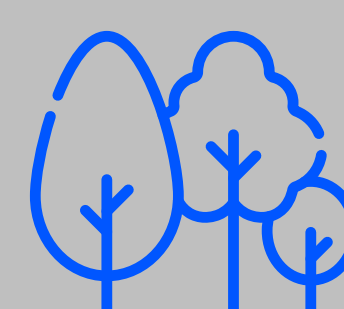
26,2% de las personas de más de 85 años no ha alcanzado ningún nivel de escolaridad

LAS PERSONAS MAYORES QUE VIVEN EN ZONAS URBANAS CUENTAN CON MAS AÑOS DE EDUCACIÓN FORMAL



Zonas urbanas

6,2 AÑOS



Áreas rurales

3,3 AÑOS

Recomendación



1

FOCALIZAR LA POLÍTICA EDUCATIVA PARA LAS PERSONAS MAYORES EN QUE VUELVAN O SIGAN PARTICIPANDO EN PROCESOS EDUCATIVOS

Por el efecto en la preservación de la capacidad cognitiva, el fomento de la autonomía y la interacción social necesarios para el bienestar individual y colectivo

