

SALUD MENTAL

La mitad de las personas mayores tienen síntomas de depresión



Alrededor de **50%**

de las personas mayores presentan síntomas de depresión

La prevalencia de síntomas de depresión en personas mayores es más frecuente en mujeres



Mujeres

51,5%



Hombres

47,9%



9,4%

Prevalencia global de demencia



Mayor prevalencia en el grupo de **85 AÑOS O MÁS**



Mayor en mujeres y en **ESTRATOS SOCIOECONÓMICOS BAJOS**



La frecuencia del deterioro cognoscitivo leve (DCL) en personas mayores es diferente según nivel de escolaridad

42%

Con bajo nivel de escolaridad

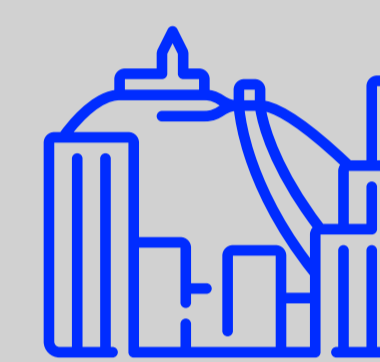


1,5%

Con un alto nivel educativo



Región con mayor prevalencia de DCL
ATLÁNTICO
26,2%



Región con menor prevalencia de DCL
BOGOTÁ
8,6%

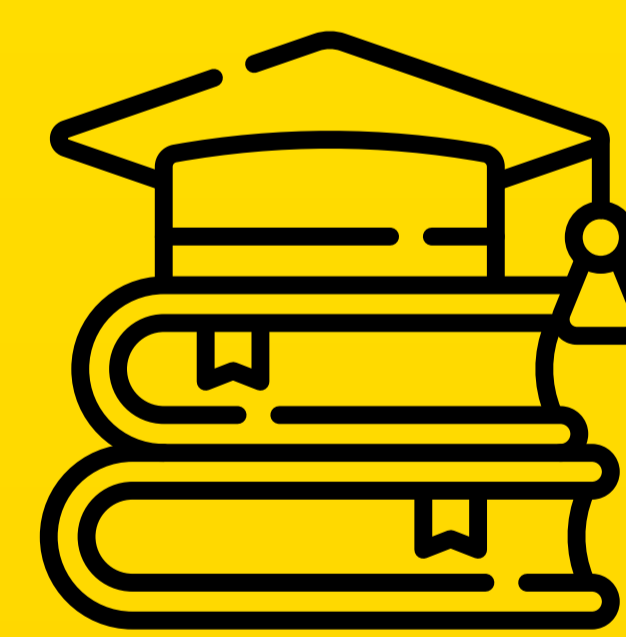
Recomendaciones



1

SENSIBILIZAR AL PERSONAL DE SALUD Y COMUNIDAD EN GENERAL

sobre la enfermedad mental y la persona mayor



2

OFRECER FORMACIÓN CONTINUA

a las personas mayores

