

MÁS PERSONAS MAYORES EN COLOMBIA = más retos y oportunidades

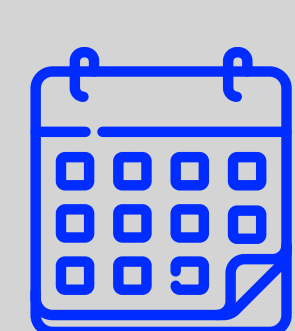
La población de Colombia está envejeciendo y eso conlleva grandes retos y oportunidades para los sistemas de pensión, salud, cuidado, laboral y educación, entre otros, como evidencia la *Misión Colombia Envejece - Una Investigación Viva*.

Este estudio, realizado por Fedesarrollo, la Fundación Saldarriaga Concha, PROESA y el DANE, busca transformar imaginarios sobre las vejez para aprovechar las potencialidades de las personas mayores en el desarrollo del país.

PERSONAS Y HOGARES ENVEJECEN

De cada 100 colombianos

14 TIENEN MÁS DE 60 AÑOS, EN 1985 ERAN **7** LA MITAD



En Colombia la esperanza de vida **ESTÁ EN AUMENTO**, para finales del siglo



Los hogares **TAMBIÉN ENVEJECEN**

Mujeres vivirán **83** AÑOS

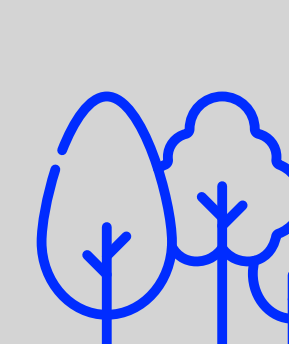
Hombres vivirán **78** AÑOS



ZONAS URBANAS

34,4%

hogares tienen 1 o más personas mayores de 60 años

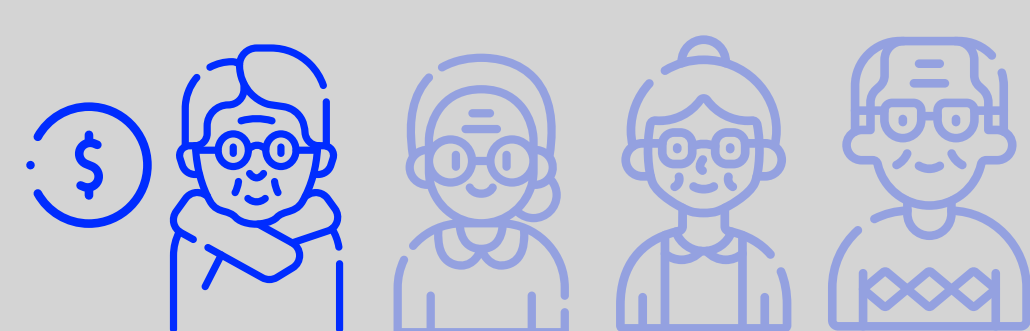


ZONAS RURALES

35,9%

hogares tienen 1 o más personas mayores de 60 años

SOBRE LA PROTECCIÓN ECONÓMICA

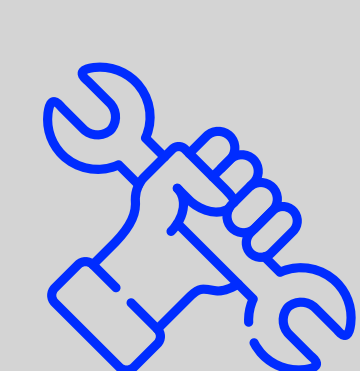


SOLO **1** DE CADA **4** PERSONAS recibe pensión y la cobertura es mucho menor en las mujeres



18%

de los micronegocios del país son propiedad de las personas mayores



43,8%

de las personas entre 60 y 69 años todavía trabaja

CRISIS EN SALUD Y CUIDADO

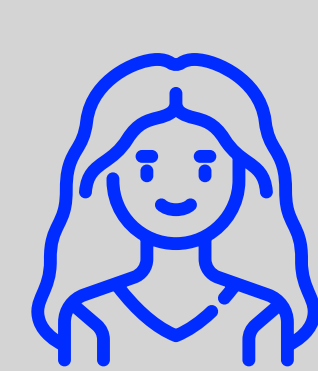
El aumento de personas mayores en los hogares + la disminución de hijos + el ingreso de las mujeres al mercado laboral = **CRISIS EN EL CUIDADO**



ENTRE EL **60% Y 80%** de las personas mayores tiene acceso a servicios de salud preventivos



71% DEL CUIDADO lo hacen integrantes del hogar de forma no remunerada

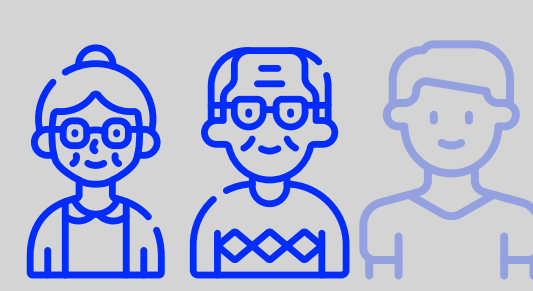


EL **85% DEL CUIDADO** es realizado por mujeres

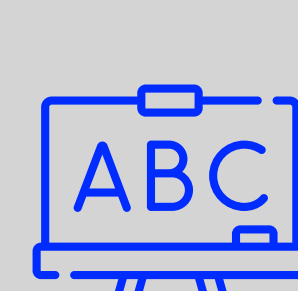


ENTRE **2% Y 4%** de la población mayor de 60 años no cuenta con afiliación al sistema de salud

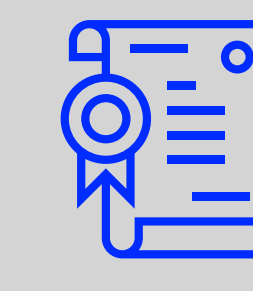
LA EDUCACIÓN ES PRECARIA



2 DE CADA **3** personas analfabetas son mayores de 60 años



48,1% DE LAS PERSONAS MAYORES alcanzaron la primaria como máximo nivel educativo



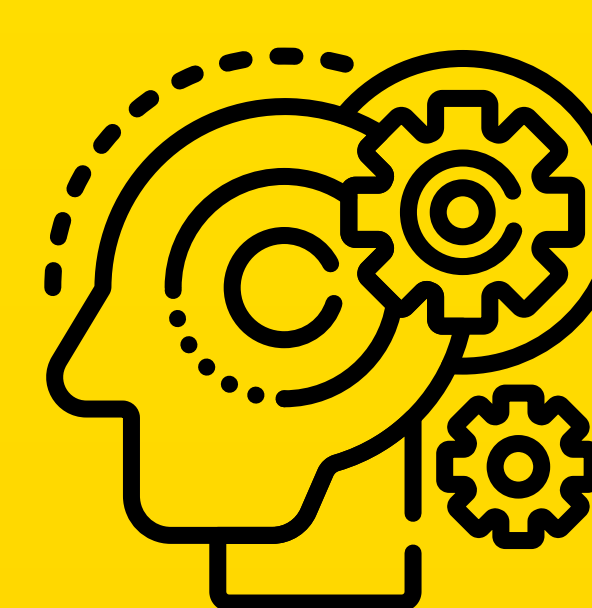
15,2% alcanzó un nivel de educación superior

Recomendaciones



1 CERRAR LA BRECHA DE ATENCIÓN ENTRE LAS PERSONAS MAYORES

tanto en términos de cantidad como de calidad de los servicios que se brindan.



2 FOCALIZAR LA POLÍTICA EDUCATIVA DE LAS PERSONAS MAYORES

en la preservación de la capacidad cognitiva,

por el efecto en el bienestar individual y colectivo.



3 FOMENTAR LA ECONOMÍA PLATEADA.



4 CONSIDERAR COMO UNA PRIORIDAD POLÍTICA Y SOCIAL

la salud socioeconómica, física y mental de los cuidadores,

que en su gran mayoría son mujeres no remuneradas.

