



BICENTENARIO
de la Independencia de Colombia
1810-2010

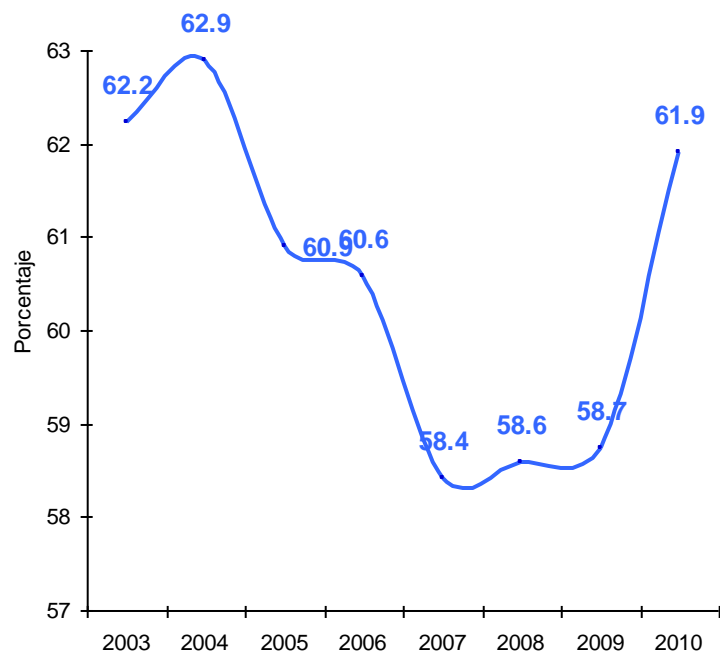


INDICE

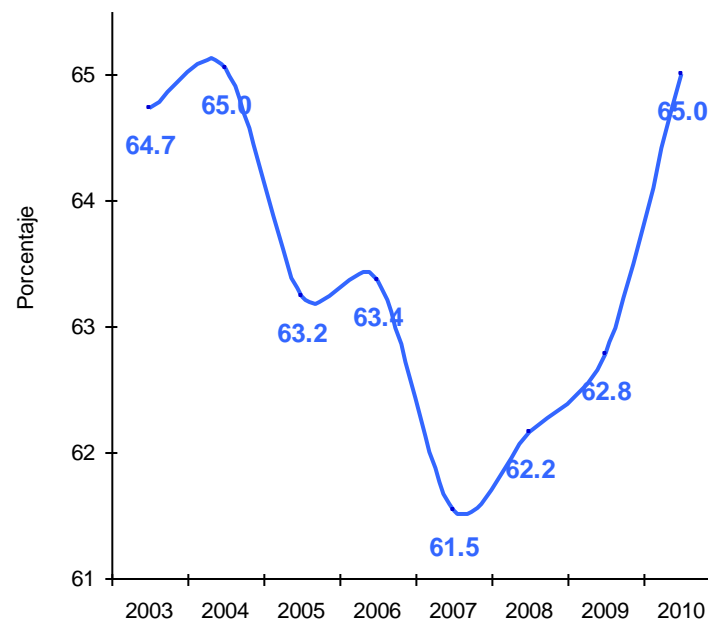
1. **¿QUÉ HA PASADO CON EL EMPLEO EN LOS ÚLTIMOS AÑOS?**
2. **¿DÓNDE SE ESTÁ CREANDO Y DESTRUYENDO EL EMPLEO EN COLOMBIA?**
3. **¿DÓNDE SE INVIRTIERON LOS RECURSOS DE LA POLÍTICA ANTICÍCLICA Y QUE RESULTADOS SE HAN OBTENIDO?**
4. **QUÉ PROSPECTIVA TIENE EL PAÍS EN TÉRMINOS DE DESARROLLO PRODUCTIVO Y CUAL ES SU RELACIÓN CON EL EMPLEO?**
 - TRANSFORMACIÓN PRODUCTIVA
 - PROSPECTIVA SECTORIAL
 - OCUPACIONES DINÁMICAS
 - OCUPACIONES MEJOR REMUNERADAS
5. **EL RETO DE LAS COMPETENCIAS A DESARROLLAR**

La tasa de participación del país fue de 61.9% y en las 13 áreas fue de 65%.

Nacional



13 áreas

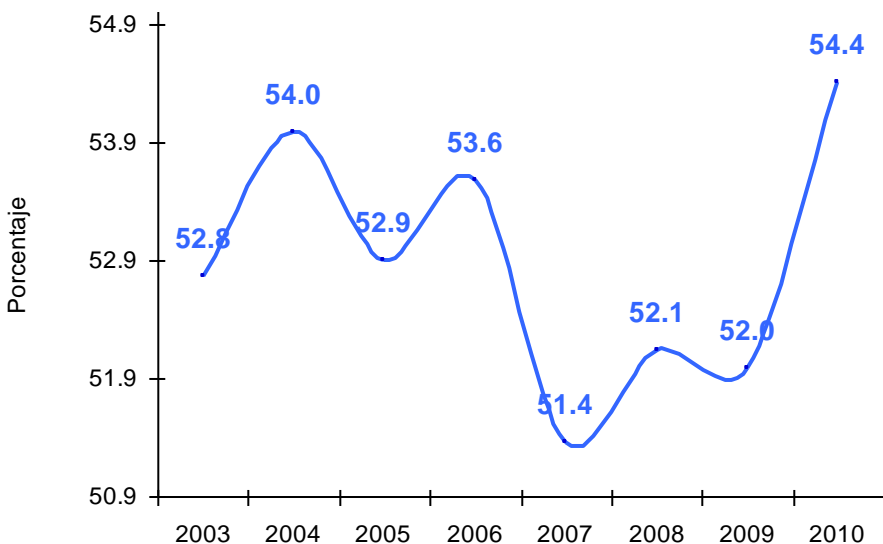


Fuente: DANE

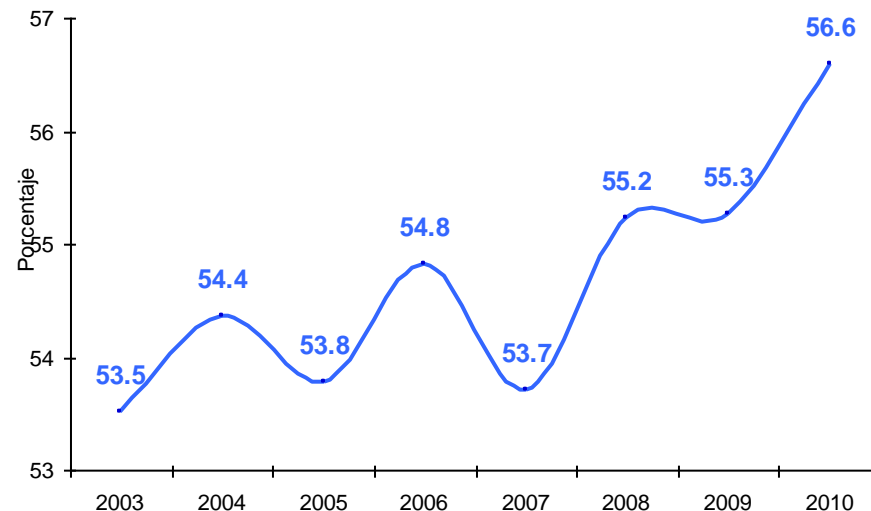
TGP: Es la relación porcentual entre la población económicamente activa y la población en edad de trabajar. $TGP = PEA/PET$

La tasa de ocupación del país fue de 54.4% y en las 13 áreas fue de 56.6%.

Nacional



13 áreas

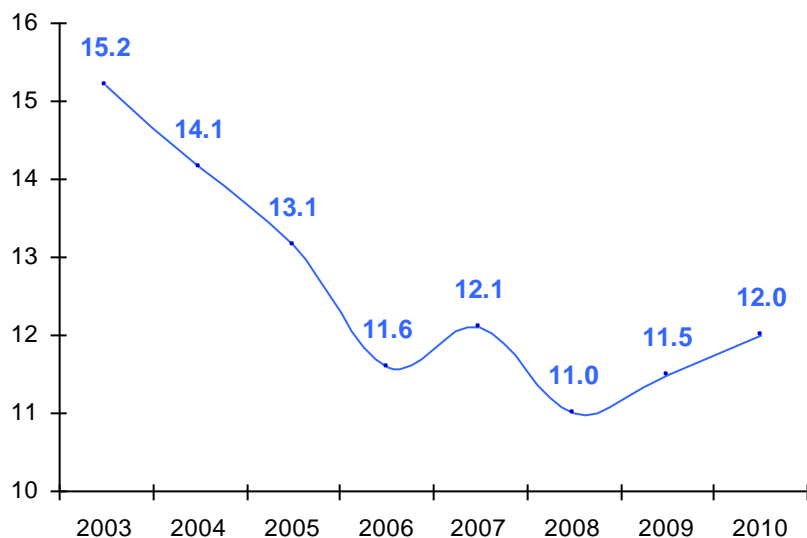


Fuente: DANE

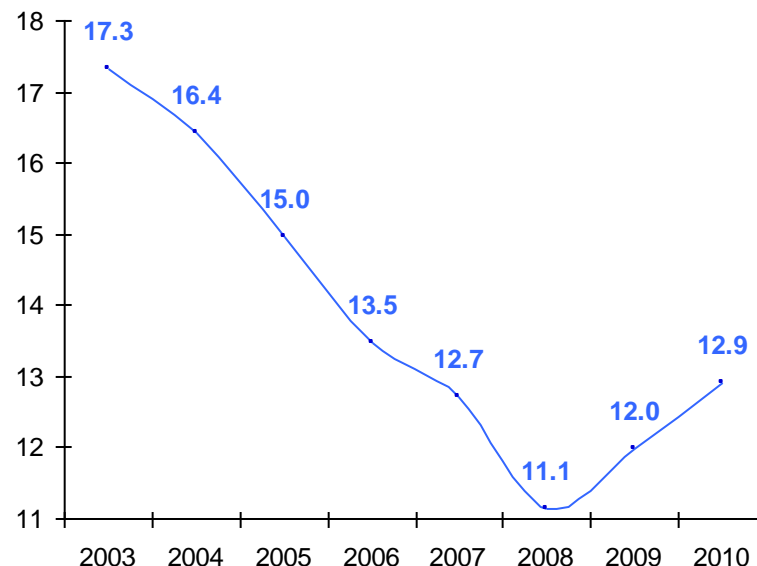
TO: Es la relación porcentual entre la población ocupada (O) y la población en edad de trabajar. $TO = O/PET$

En el promedio de los últimos 12 meses la tasa de desempleo del país fue 12%. Para las trece ciudades fue 12.9%.

Nacional

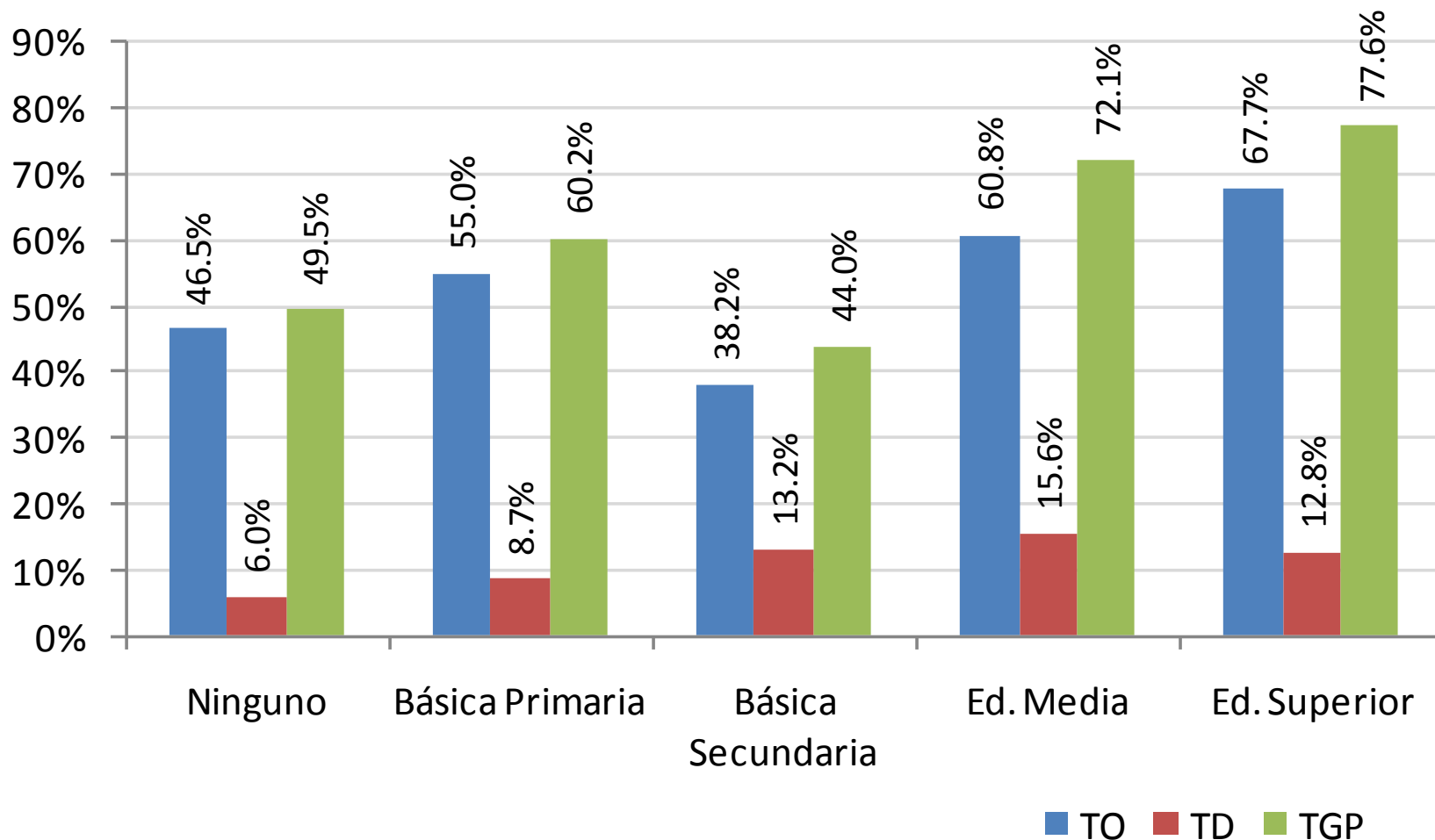


13 áreas



Fuente: DANE

TD: Es la relación porcentual de la población desocupada (D) y el número de personas que integran la fuerza laboral (PEA). $TD=D/PEA$

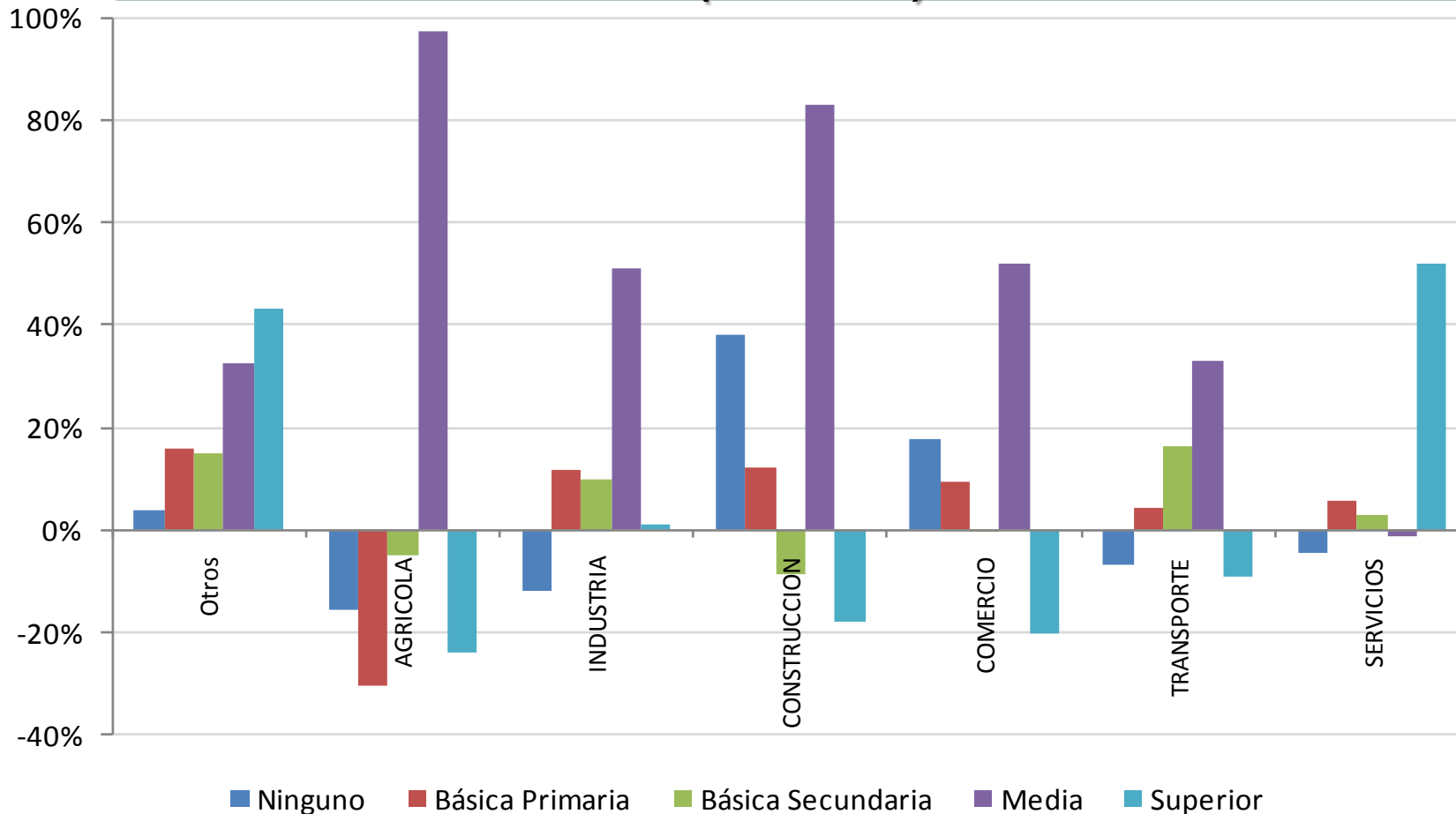


INDICE

1. ¿QUÉ HA PASADO CON EL EMPLEO EN LOS ÚLTIMOS AÑOS?
2. **¿DÓNDE SE ESTÁ CREANDO Y DESTRUYENDO EL EMPLEO EN COLOMBIA?**
3. ¿DÓNDE SE INVIRTIERON LOS RECURSOS DE LA POLÍTICA ANTICÍCLICA Y QUE RESULTADOS SE HAN OBTENIDO?
4. QUÉ PROSPECTIVA TIENE EL PAÍS EN TÉRMINOS DE DESARROLLO PRODUCTIVO Y CUAL ES SU RELACIÓN CON EL EMPLEO?
 - TRANSFORMACIÓN PRODUCTIVA
 - PROSPECTIVA SECTORIAL
 - OCUPACIONES DINÁMICAS
 - OCUPACIONES MEJOR REMUNERADAS
5. EL RETO DE LAS COMPETENCIAS A DESARROLLAR

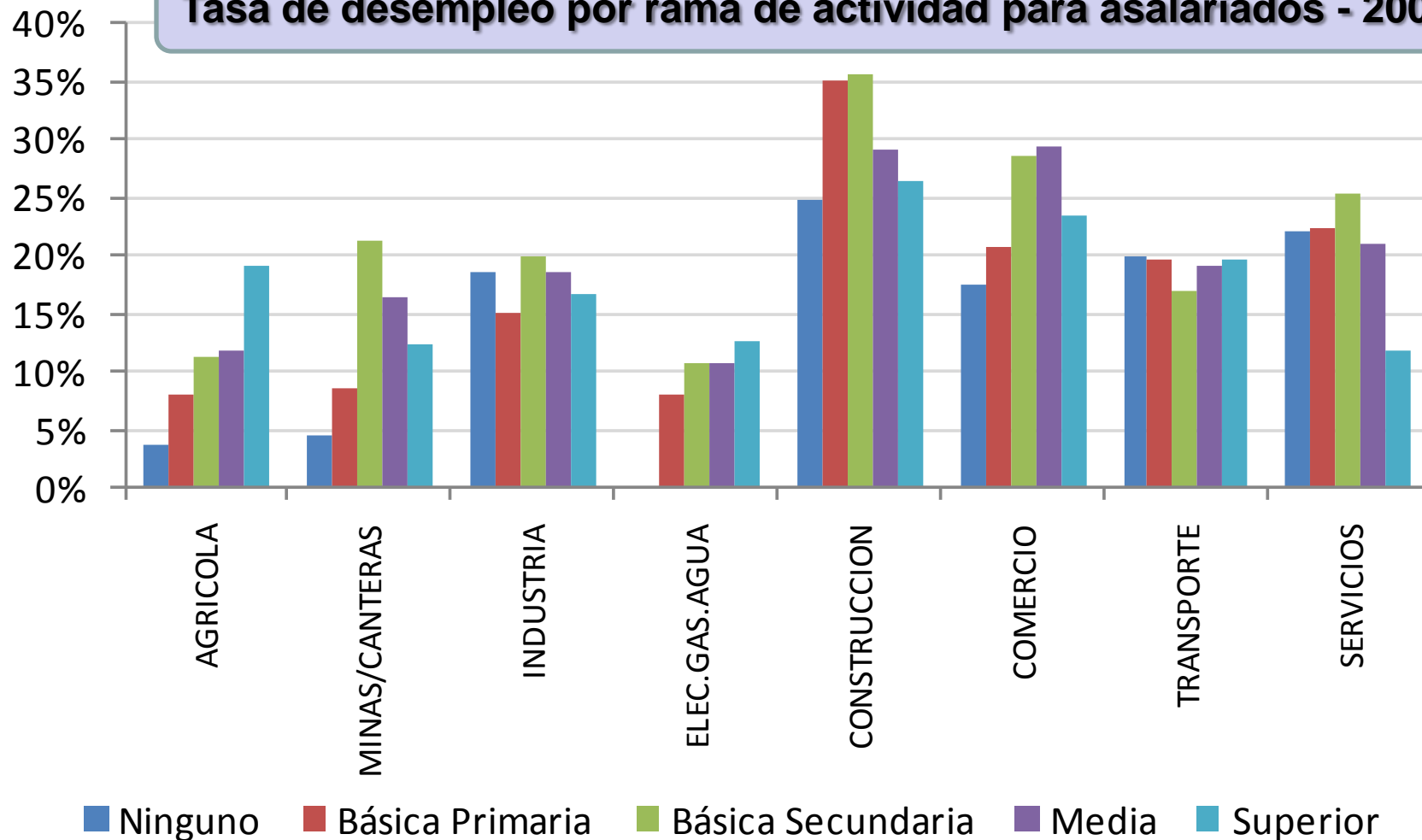
Dónde se crean empleos asalariados por nivel educativo

**Tasa de crecimiento promedio de ocupados asalariados
(2007-2009)**

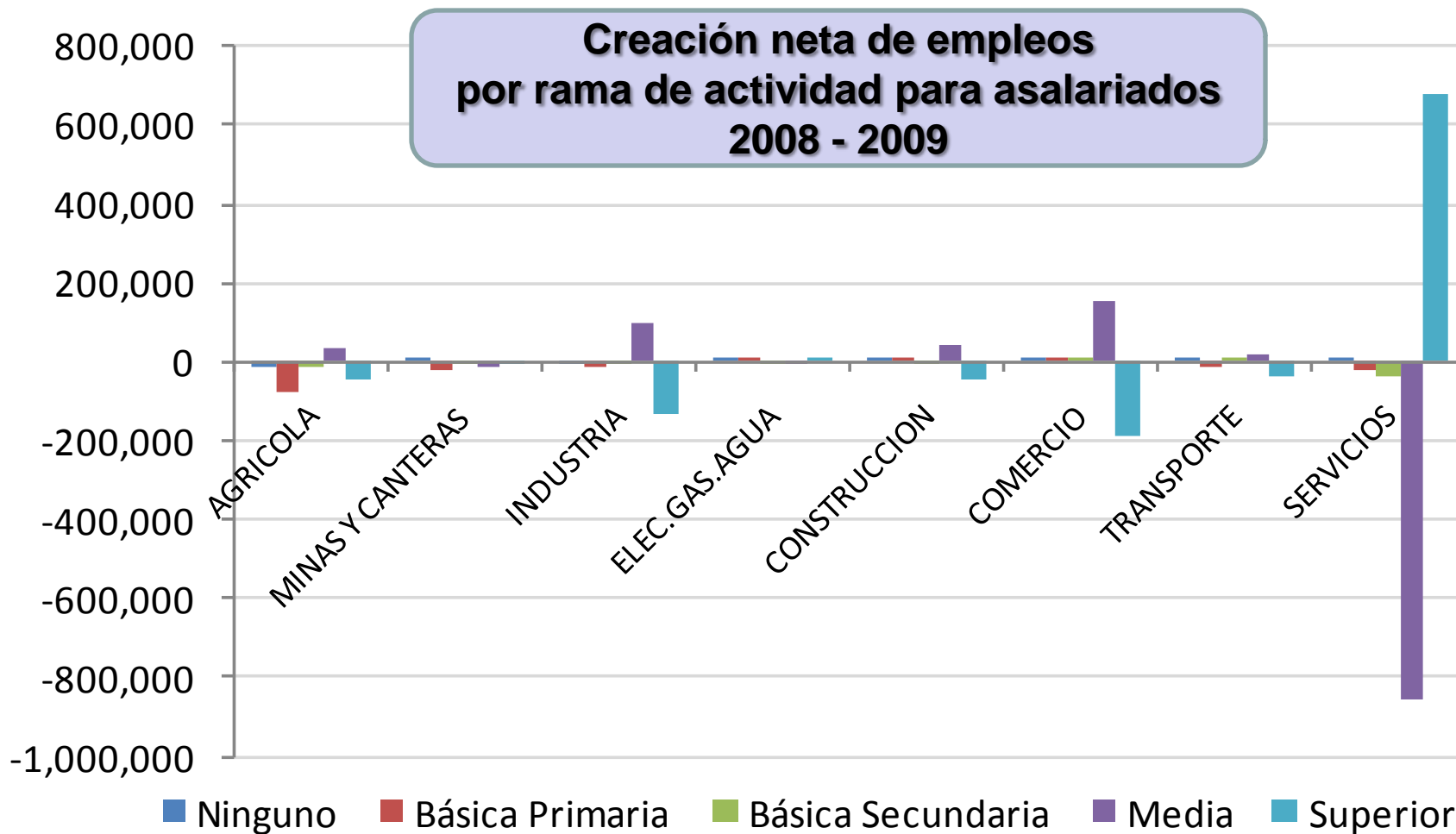


Dónde se destruyen empleos asalariados por nivel educativo

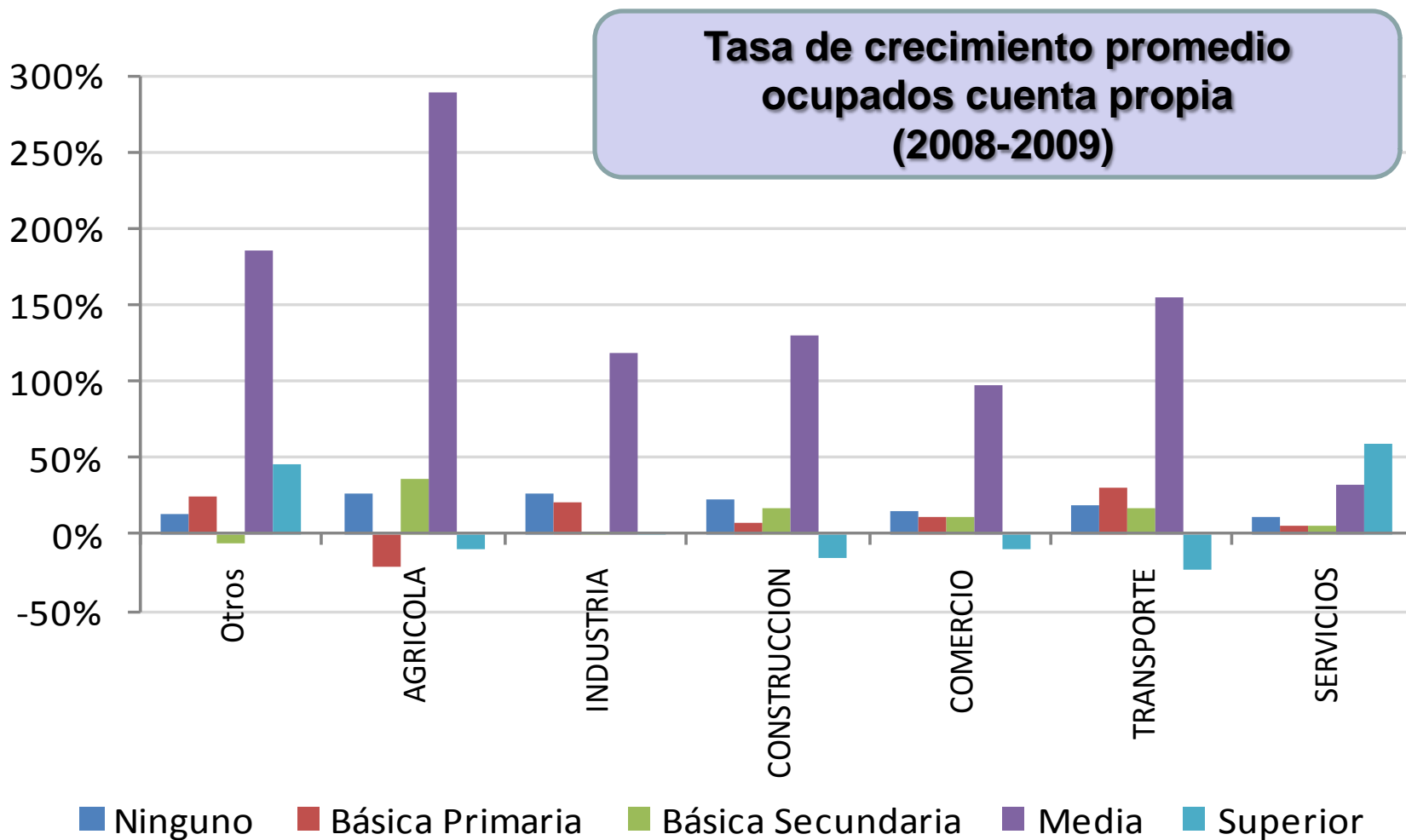
Tasa de desempleo por rama de actividad para asalariados - 2009



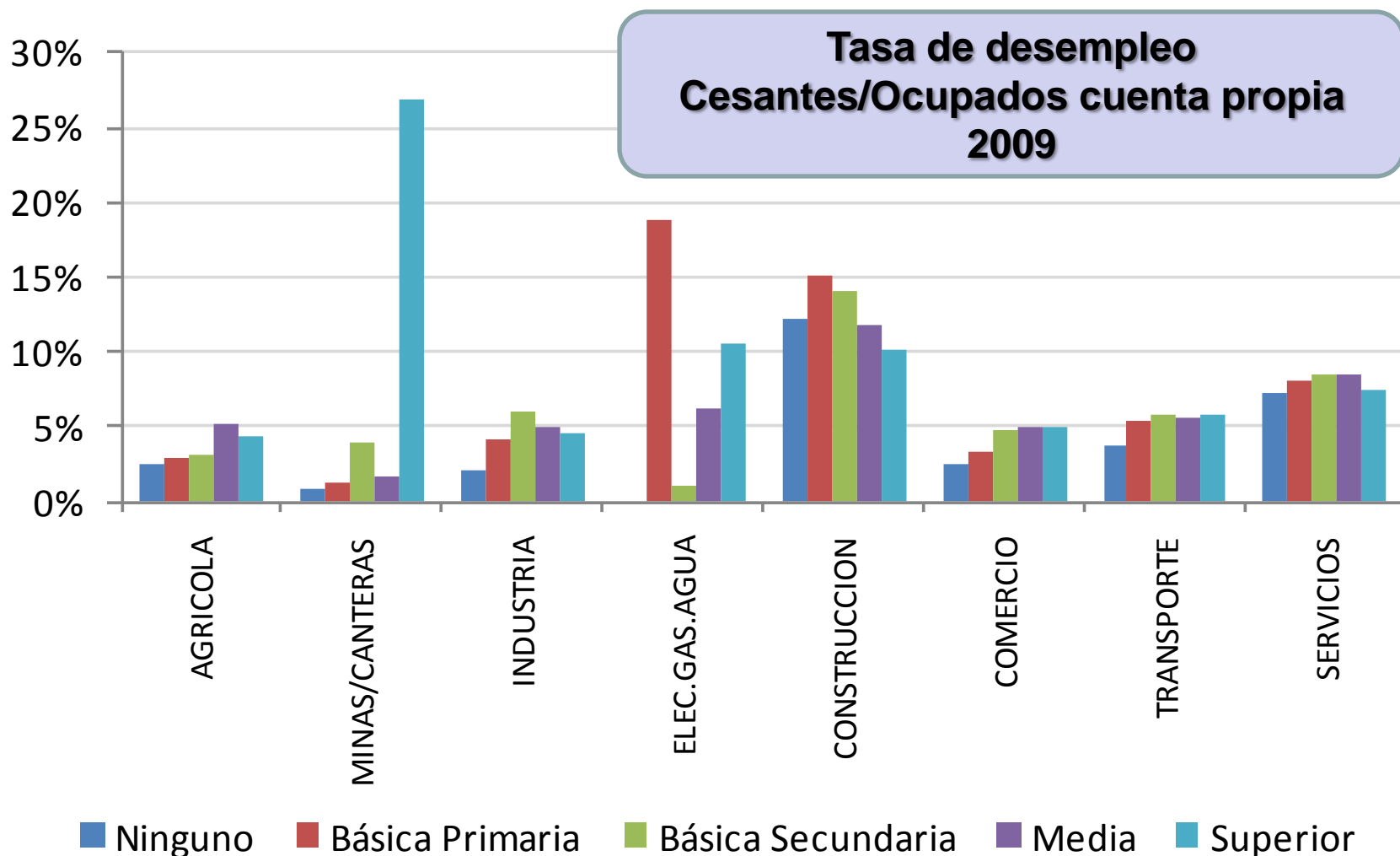
Efecto neto de la creación de empleo en asalariados



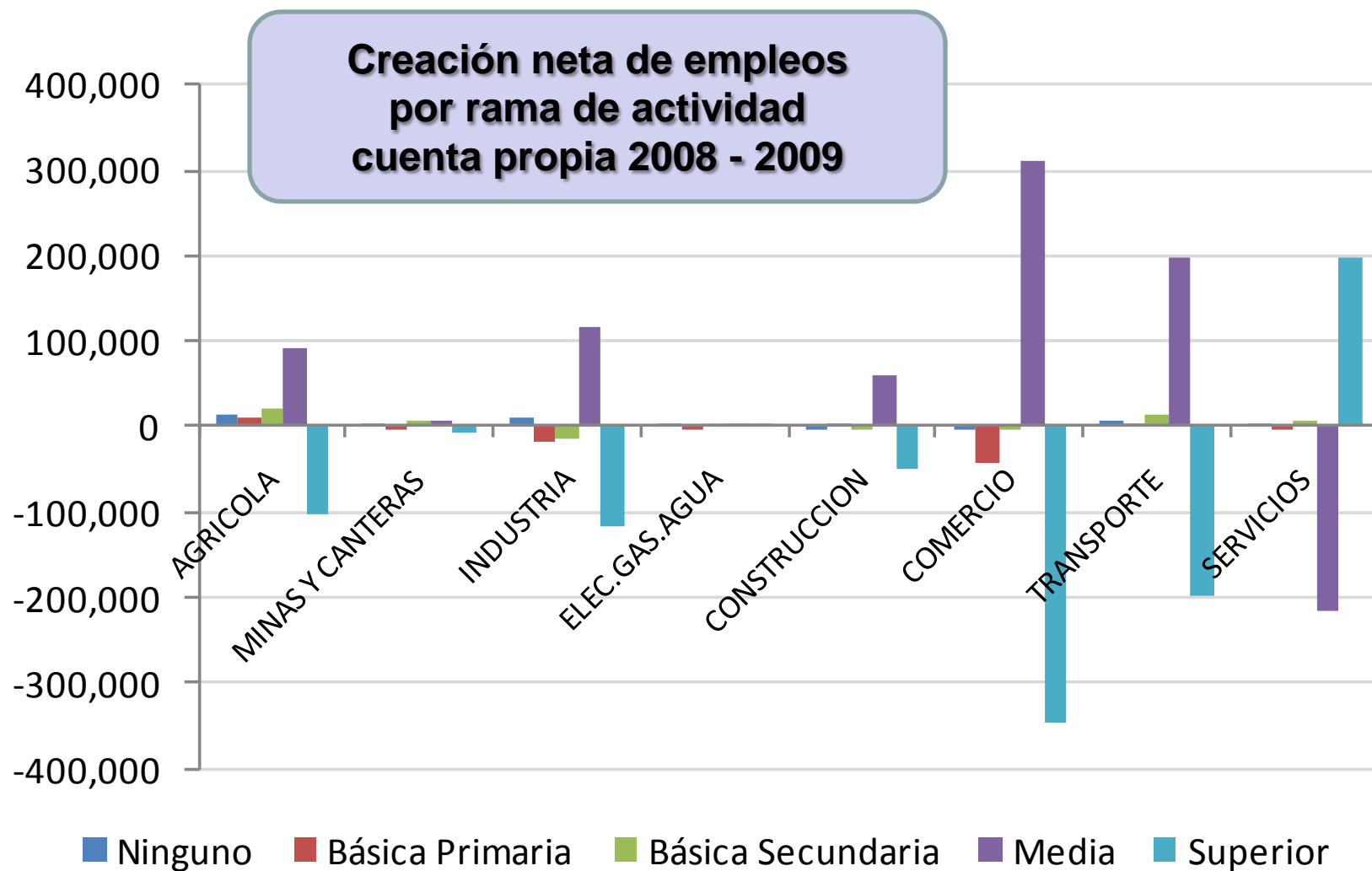
Donde se crean empleos cuenta propia por nivel educativo



Donde se destruyen empleos cuenta propia por nivel educativo



Efecto neto de la creación de empleo en cuenta propia



INDICE

1. ¿QUÉ HA PASADO CON EL EMPLEO EN LOS ÚLTIMOS AÑOS?
2. ¿DÓNDE SE ESTÁ CREANDO Y DESTRUYENDO EL EMPLEO EN COLOMBIA?
3. **¿DÓNDE SE INVIRTIERON LOS RECURSOS DE LA POLÍTICA ANTICÍCLICA Y QUE RESULTADOS SE HAN OBTENIDO?**
4. QUÉ PROSPECTIVA TIENE EL PAÍS EN TÉRMINOS DE DESARROLLO PRODUCTIVO Y CUAL ES SU RELACIÓN CON EL EMPLEO?
 - TRANSFORMACIÓN PRODUCTIVA
 - PROSPECTIVA SECTORIAL
 - OCUPACIONES DINÁMICAS
 - OCUPACIONES MEJOR REMUNERADAS
5. EL RETO DE LAS COMPETENCIAS A DESARROLLAR

Sector	Público			Privado			Total		
	Inversión 09	Avance		Inversión 09	Avance		Inversión n 09	Avance	
		\$ bill	%		\$ bill	%		(\$ bill)	%
Minas y energía	13.38	11.34	85%	14.59	12.82	88%	27.97	24.16	86%
Vivienda	1.15	1.05	92%	10.46	7.33	70%	11.60	8.39	72%
Transporte	4.64	4.46	96%	3.53	3.03	86%	8.18	7.49	92%
Telecomunicaciones	0.66	0.56	85%	3.19	2.81	88%	3.85	3.37	88%
Agua	1.70	1.36	80%	1.10	0.96	87%	2.80	2.32	83%
Cárceles	0.36	0.37	102%	N.A.	N.A.	N.A.	0.36	0.37	102%
Distritos de Riego	0.33	0.26	78%	N.A.	N.A.	N.A.	0.33	0.26	78%
Educación	0.20	0.16	79%	N.A.	N.A.	N.A.	0.20	0.16	79%
TOTAL	22.42	19.56	87%	32.87	26.95	82%	55.29	46.51	84%

Fecha de Corte: 31 de diciembre

Cifras en billones de pesos

Fuente: Alta Consejería Presidencial para la Política Anticíclica

Número de empleos generados por la inversión en infraestructura en 2009

Sector	Inversión Privada			Inversión Pública			Total Directos (7)	Total Indirectos (8)	Total Empleos (7+8)	Total Empleos (%)
	Directos (1)	Indirectos (2)	Subtotal Privada (1+2)	Directos (4)	Indirectos (5)	Subtotal Pública (4+5)				
Minas y energía	4,343	5,827	10,170	2,041	2,986	5,027	6,384	8,813	15,197	2.4%
Hidrocarburos	1,279	1,918	3,197	1,951	2,926	4,877	3,229	4,844	8,074	1.3%
Energía	697	3,198	3,895	90	60	150	787	3,258	4,045	0.6%
Minas	2,368	710	3,078	---	---	---	2,368	710	3,078	0.5%
Vivienda	---	---	---	---	---	---	285,913	158,039	443,951	69.2%
Transporte	18,835	4,709	23,544	25,855	6,464	32,319	44,690	11,173	55,863	8.7%
Transporte Urbano	6,577	1,973	8,550	22,445	6,734	29,179	29,023	8,707	37,730	5.9%
Telecomunicaciones	4,724		4,724	2,568		2,568	7,292	---	7,292	1.1%
Agua	18,892	5,063	23,955	35,478	9,508	44,986	54,370	14,571	68,941	10.7%
Carceles							4,891		4,891	0.8%
Distritos de riego/ adecuación de tierras			---	1,430	1,277	2,707	1,430	1,277	2,707	0.4%
Educación			---	1,755	3,510	5,265	1,755	3,510	5,265	0.8%
Total	53,372	17,572	70,943	91,572	30,478	122,051	430,857	206,089	641,836	100%

Fuente: Alta Consejería Presidencial para la Política Anticíclica

INDICE

1. ¿QUÉ HA PASADO CON EL EMPLEO EN LOS ÚLTIMOS AÑOS?
2. ¿DÓNDE SE ESTÁ CREANDO Y DESTRUYENDO EL EMPLEO EN COLOMBIA?
3. ¿DÓNDE SE INVIRTIERON LOS RECURSOS DE LA POLÍTICA ANTICÍCLICA Y QUE RESULTADOS SE HAN OBTENIDO?
4. **QUÉ PROSPECTIVA TIENE EL PAÍS EN TÉRMINOS DE DESARROLLO PRODUCTIVO Y CUAL ES SU RELACIÓN CON EL EMPLEO?**
 - **TRANSFORMACIÓN PRODUCTIVA**
 - PROSPECTIVA SECTORIAL
 - OCUPACIONES DINÁMICAS
 - OCUPACIONES MEJOR REMUNERADAS
5. EL RETO DE LAS COMPETENCIAS A DESARROLLAR

Programa Transformación Productiva

- Programa nacional de crecimiento a **largo plazo**, que busca el consenso para el desarrollo económico
- Espacio para que **TODOS** los sectores hagan parte de este programa para la transformación del aparato productivo
- Programa que se ejecutará por **olas**. La participación será por mérito, de acuerdo con un concurso preestablecido
- **Participación de las regiones** en el desarrollo de clústers.
- **Réplica** de experiencias y metodologías en **todo el aparato productivo**
- Incentivar la **Inversión** para desarrollar los sectores

Programa Transformación Productiva

Más y Mejor de lo Bueno

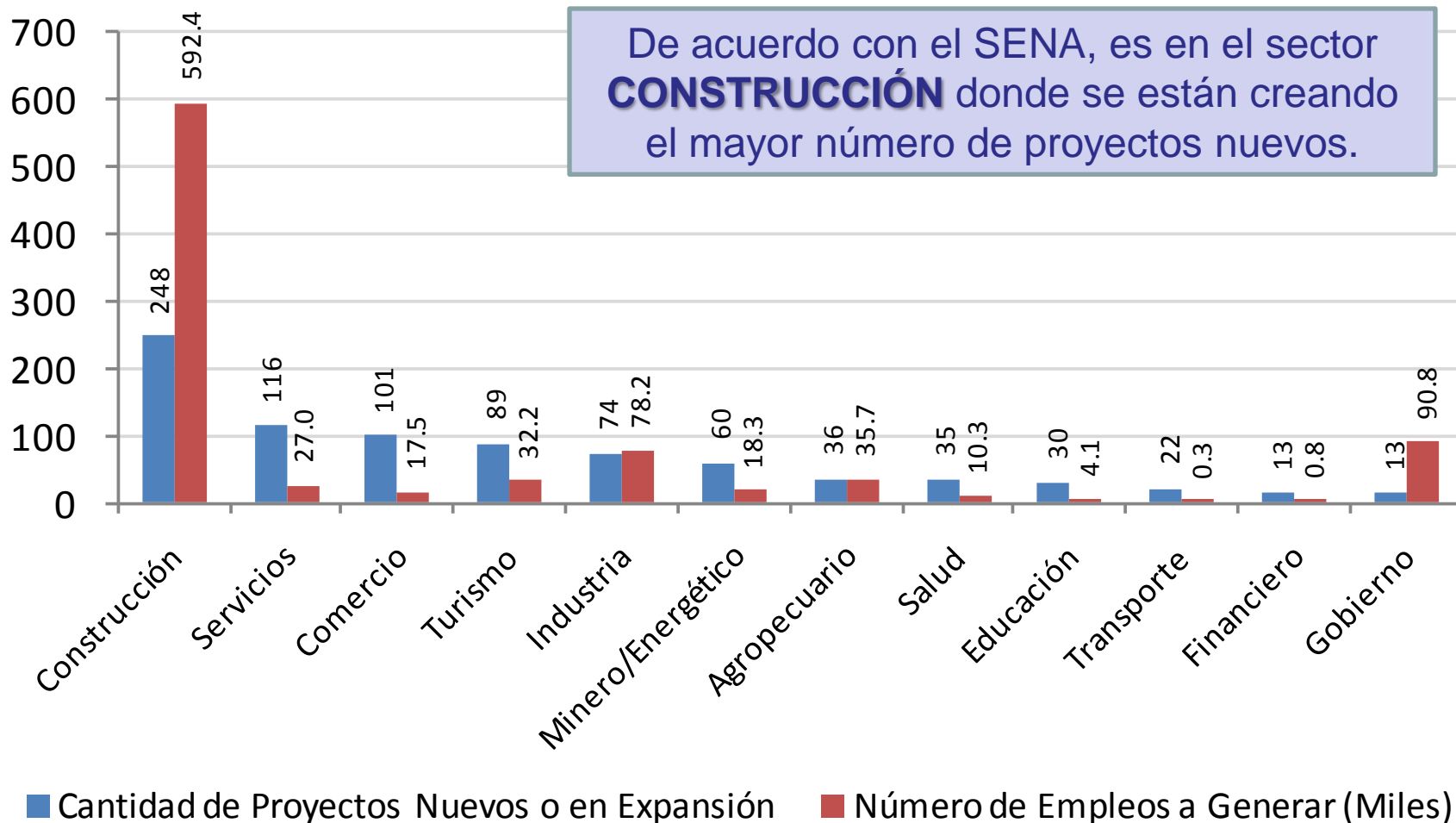
- Energía Eléctrica, Bienes y Servicios Conexos
- Industria de la Comunicación Gráfica
- Textil, Confección, Diseño y Moda
- Autopartes

Nuevos Emergentes

- Software & TI
- Cosméticos y Artículos de Aseo
- Tercerización de Procesos de negocio (BPO&O)
- Turismo de Salud

INDICE

1. ¿QUÉ HA PASADO CON EL EMPLEO EN LOS ÚLTIMOS AÑOS?
2. ¿DÓNDE SE ESTÁ CREANDO Y DESTRUYENDO EL EMPLEO EN COLOMBIA?
3. ¿DÓNDE SE INVIRTIERON LOS RECURSOS DE LA POLÍTICA ANTICÍCLICA Y QUE RESULTADOS SE HAN OBTENIDO?
4. **QUÉ PROSPECTIVA TIENE EL PAÍS EN TÉRMINOS DE DESARROLLO PRODUCTIVO Y CUAL ES SU RELACIÓN CON EL EMPLEO?**
 - TRANSFORMACIÓN PRODUCTIVA
 - **PROSPECTIVA SECTORIAL**
 - OCUPACIONES DINÁMICAS
 - OCUPACIONES MEJOR REMUNERADAS
5. EL RETO DE LAS COMPETENCIAS A DESARROLLAR



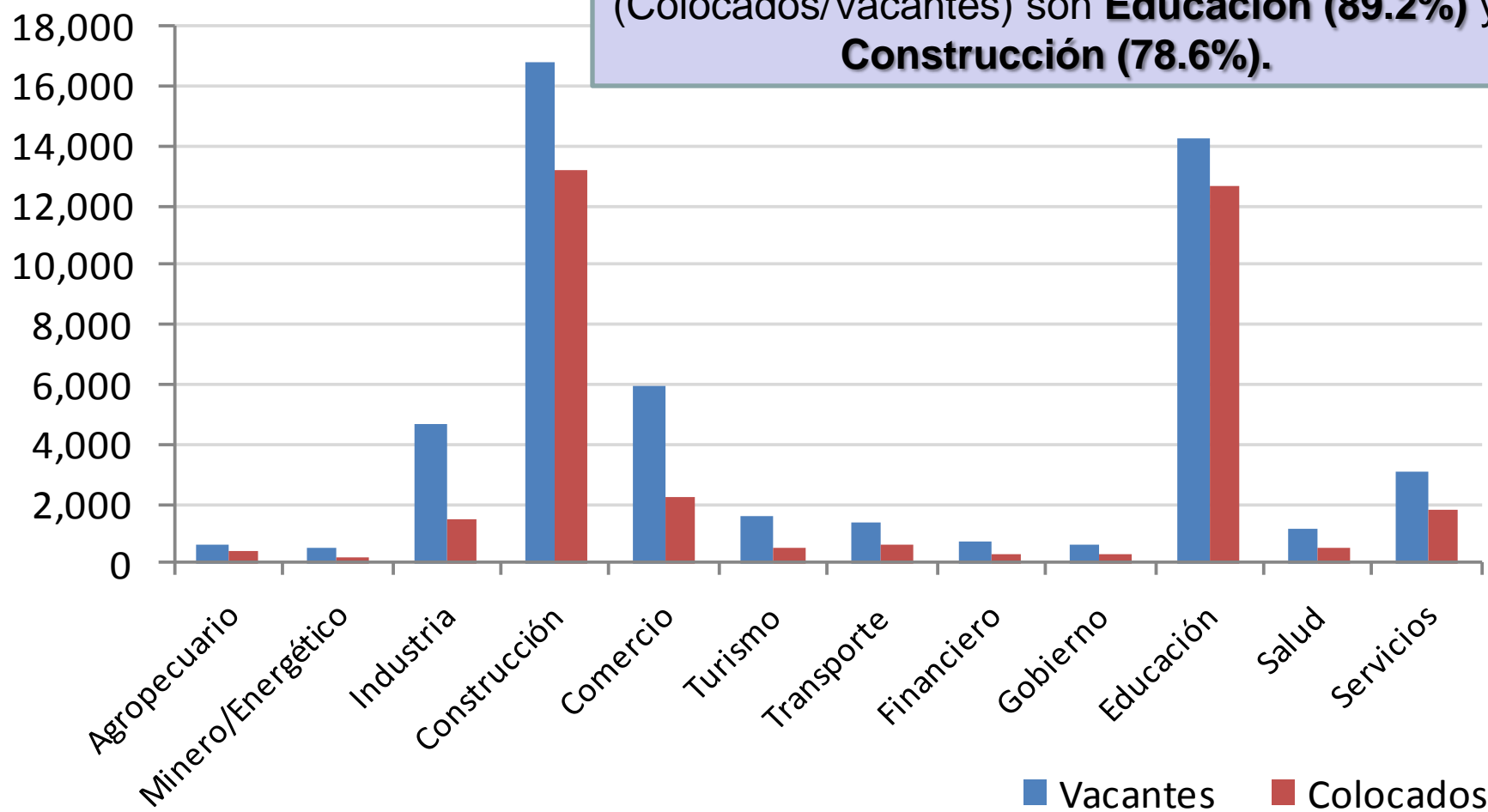
INDICE

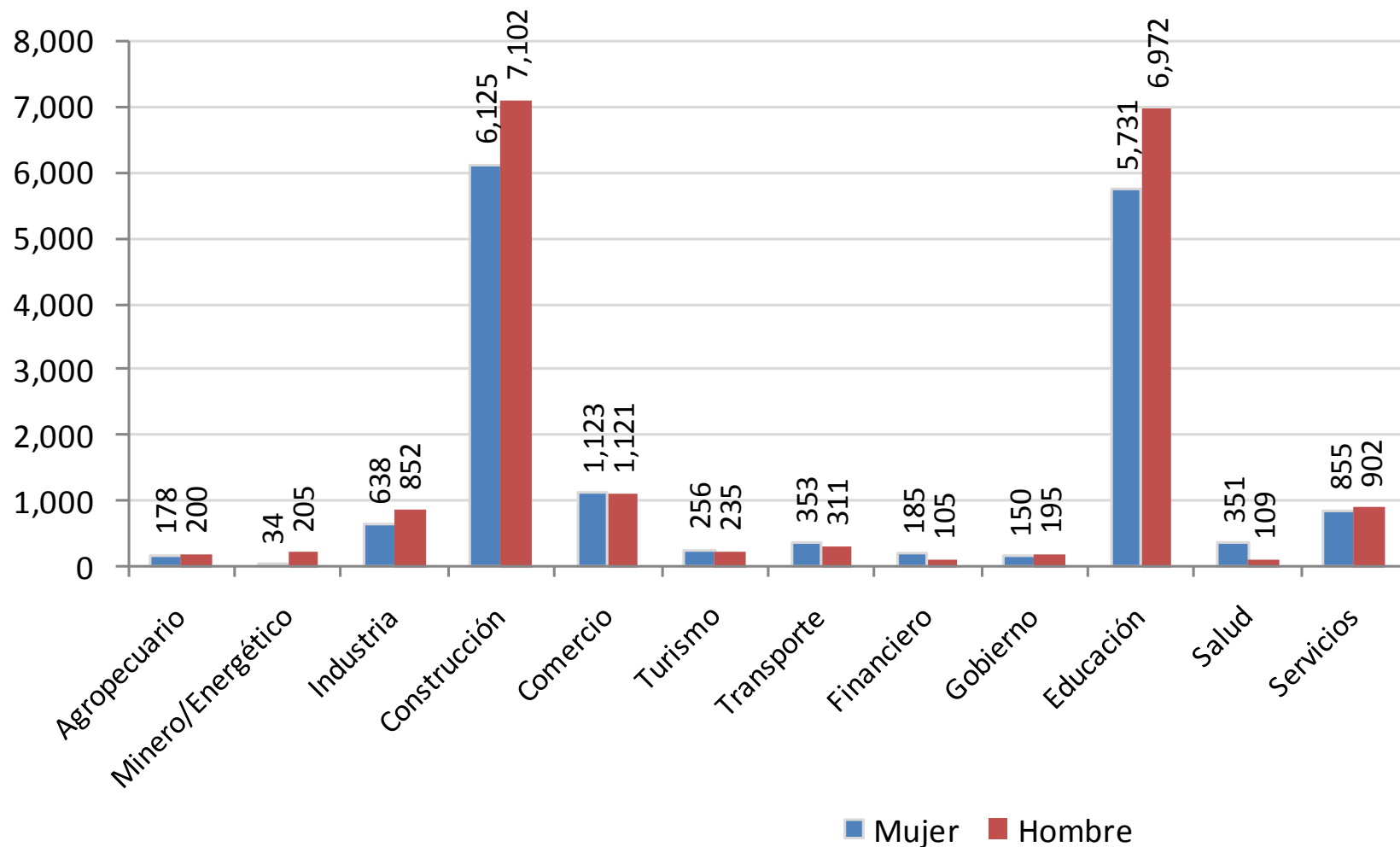
1. ¿QUÉ HA PASADO CON EL EMPLEO EN LOS ÚLTIMOS AÑOS?
2. ¿DÓNDE SE ESTÁ CREANDO Y DESTRUYENDO EL EMPLEO EN COLOMBIA?
3. ¿DÓNDE SE INVIRTIERON LOS RECURSOS DE LA POLÍTICA ANTICÍCLICA Y QUE RESULTADOS SE HAN OBTENIDO?
4. **QUÉ PROSPECTIVA TIENE EL PAÍS EN TÉRMINOS DE DESARROLLO PRODUCTIVO Y CUAL ES SU RELACIÓN CON EL EMPLEO?**
 - TRANSFORMACIÓN PRODUCTIVA
 - PROSPECTIVA SECTORIAL
 - **OCUPACIONES DINÁMICAS**
 - OCUPACIONES MEJOR REMUNERADAS
5. EL RETO DE LAS COMPETENCIAS A DESARROLLAR

Vacantes y personas colocadas por sector económico

Total Nacional Enero-Marzo 2010

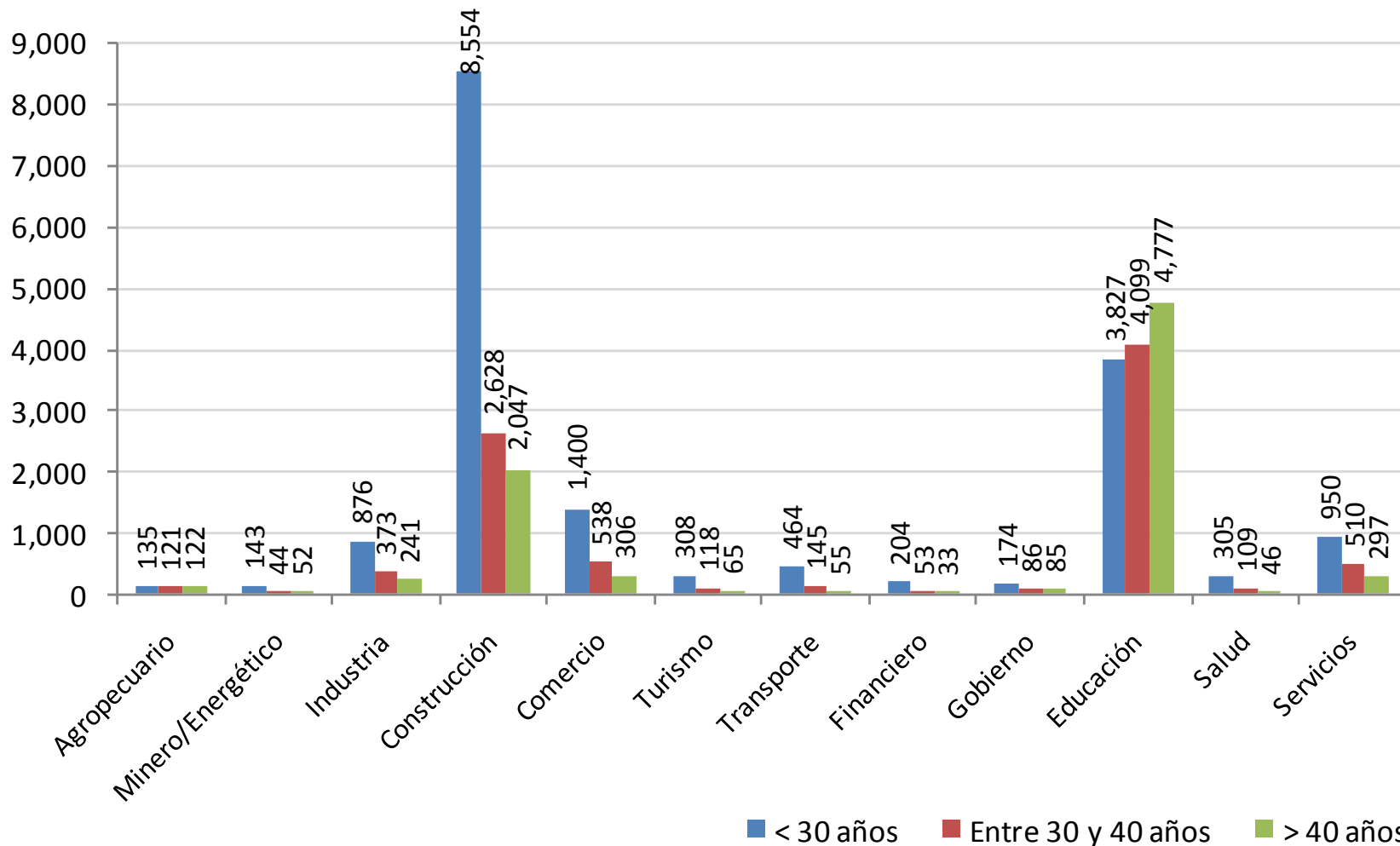
Los sectores con **mayor tasa de colocación** (Colocados/Vacantes) son **Educación (89.2%)** y **Construcción (78.6%)**.





Colocados por edad y sector económico

Total nacional Enero-Marzo 2010



Fuente: SENA, Observatorio laboral y Ocupacional Colombiano

INDICE

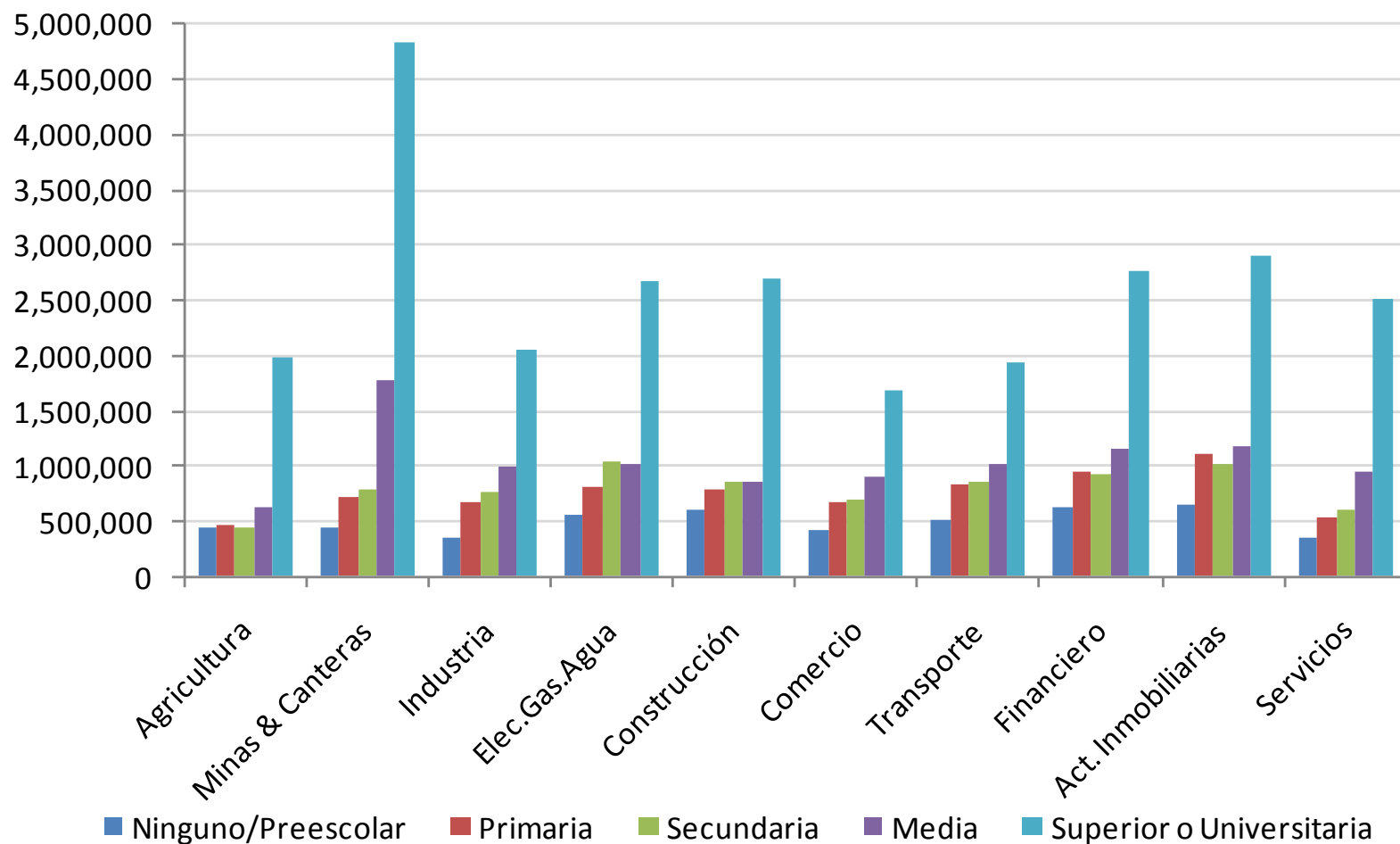
1. ¿QUÉ HA PASADO CON EL EMPLEO EN LOS ÚLTIMOS AÑOS?
2. ¿DÓNDE SE ESTÁ CREANDO Y DESTRUYENDO EL EMPLEO EN COLOMBIA?
3. ¿DÓNDE SE INVIRTIERON LOS RECURSOS DE LA POLÍTICA ANTICÍCLICA Y QUE RESULTADOS SE HAN OBTENIDO?
4. **QUÉ PROSPECTIVA TIENE EL PAÍS EN TÉRMINOS DE DESARROLLO PRODUCTIVO Y CUAL ES SU RELACIÓN CON EL EMPLEO?**
 - TRANSFORMACIÓN PRODUCTIVA
 - PROSPECTIVA SECTORIAL
 - OCUPACIONES DINÁMICAS
 - **OCUPACIONES MEJOR REMUNERADAS**
5. EL RETO DE LAS COMPETENCIAS A DESARROLLAR

Remuneraciones por nivel educativo según ramas de ocupación - 2009

Sector	Ninguno/Preescolar	Primaria	Secundaria	Media	Superior o Universitaria
Agricultura	445,947	473,306	457,892	640,415	1,994,062
Minas & Canteras	444,832	730,379	791,315	1,771,806	4,842,355
Industria	354,395	674,476	766,896	987,000	2,059,101
Elec.Gas.Agua	571,599	812,760	1,046,328	1,025,701	2,670,496
Construcción	609,337	789,380	855,371	863,513	2,696,984
Comercio	420,522	678,379	694,646	908,507	1,683,109
Transporte	507,859	830,293	857,085	1,021,683	1,936,253
Financiero	619,705	949,687	930,997	1,157,989	2,766,141
Act. Inmobiliaria	645,903	1,107,153	1,016,094	1,192,291	2,902,328
Servicios	364,585	529,388	616,763	948,528	2,515,534
TOTAL	434,338	605,898	692,992	937,033	2,280,804

Fuente: DANE, GEIH. Cálculos SESS – DDS - DNP

Remuneraciones por nivel educativo según ramas de ocupación -2009



INDICE

1. ¿QUÉ HA PASADO CON EL EMPLEO EN LOS ÚLTIMOS AÑOS?
2. ¿DÓNDE SE ESTÁ CREANDO Y DESTRUYENDO EL EMPLEO EN COLOMBIA?
3. ¿DÓNDE SE INVIRTIERON LOS RECURSOS DE LA POLÍTICA ANTICÍCLICA Y QUE RESULTADOS SE HAN OBTENIDO?
4. QUÉ PROSPECTIVA TIENE EL PAÍS EN TÉRMINOS DE DESARROLLO PRODUCTIVO Y CUAL ES SU RELACIÓN CON EL EMPLEO?
 - TRANSFORMACIÓN PRODUCTIVA
 - PROSPECTIVA SECTORIAL
 - OCUPACIONES DINÁMICAS
 - OCUPACIONES MEJOR REMUNERADAS
5. **EL RETO DE LAS COMPETENCIAS A DESARROLLAR**

Tipo	20 Competencias
Personales (6)	9. Trabajar en forma independiente 10. Formación en valores y principios éticos 12. Disposición para aprender y mantenerse actualizado 17. Adaptación a los cambios 18. Habilidad para improvisar 19. Trabajar bajo presión
Intelectuales (8)	1. Planificar y utilizar el tiempo de manera efectiva 4. Hablar y escribir un idioma extranjero 7. Asumir responsabilidades y tomar decisiones 11. Identificar, plantear y resolver problemas 13. Manejar información de fuentes diversas 14. Creatividad e innovación 16. Abstracción, análisis y síntesis 20. Presentar y sustentar en público informes e ideas
Interpersonales (3)	2. Comunicarse por escrita 3. Comunicarse oralmente 8. Trabajar en equipo
Organizacionales (1)	15. Formular y gestionar proyectos
Tecnológicas (2)	5. Utilización de herramientas informáticas básicas 6. Utilización de herramientas informáticas especializadas

¿Qué se evalúa?

(OLE-MEN)

Importancia de la competencia para el empleador

vs.

Percepción de logro que alcanzan los recién graduados

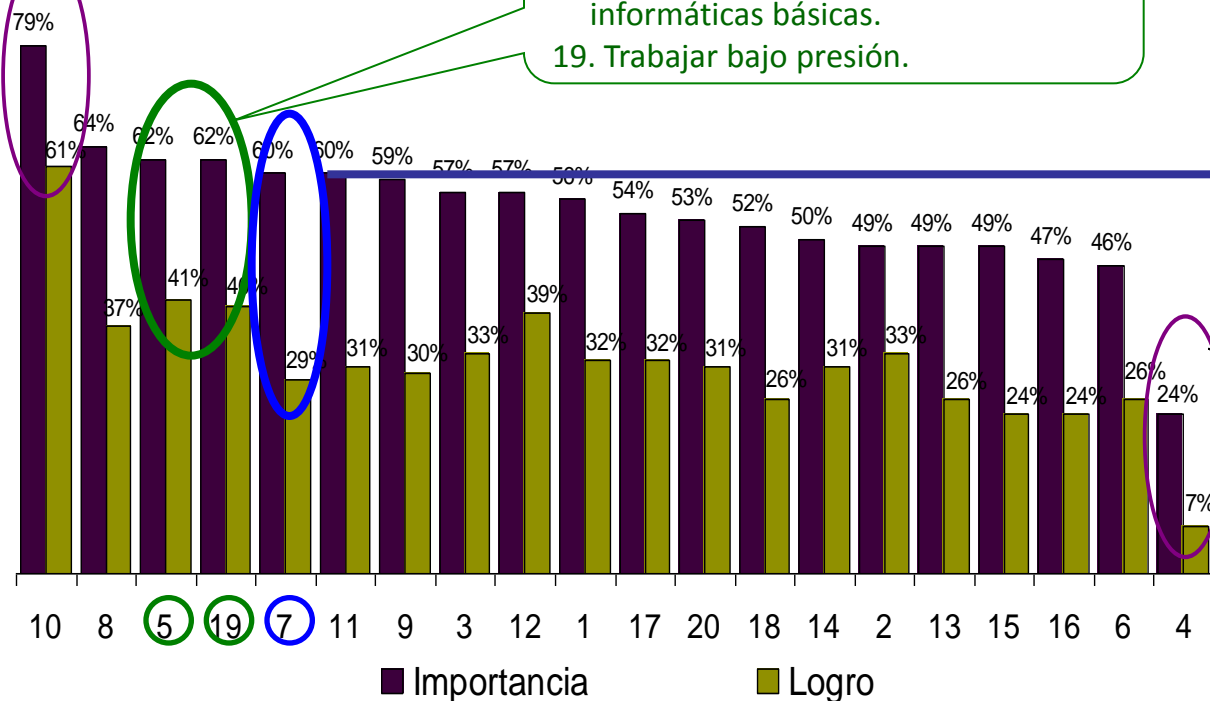
COMPETENCIAS PARA TÉCNICOS Y TECNÓLOGOS

Porcentaje de empleadores que consideran muy importante la competencia evaluada y muy alto el logro de su personal

MAYOR IMPORTANCIA Y LOGRO: Formación en valores y principios éticos

OTROS ALTOS LOGROS:
5. Capacidad para utilizar herramientas informáticas básicas.
19. Trabajar bajo presión.

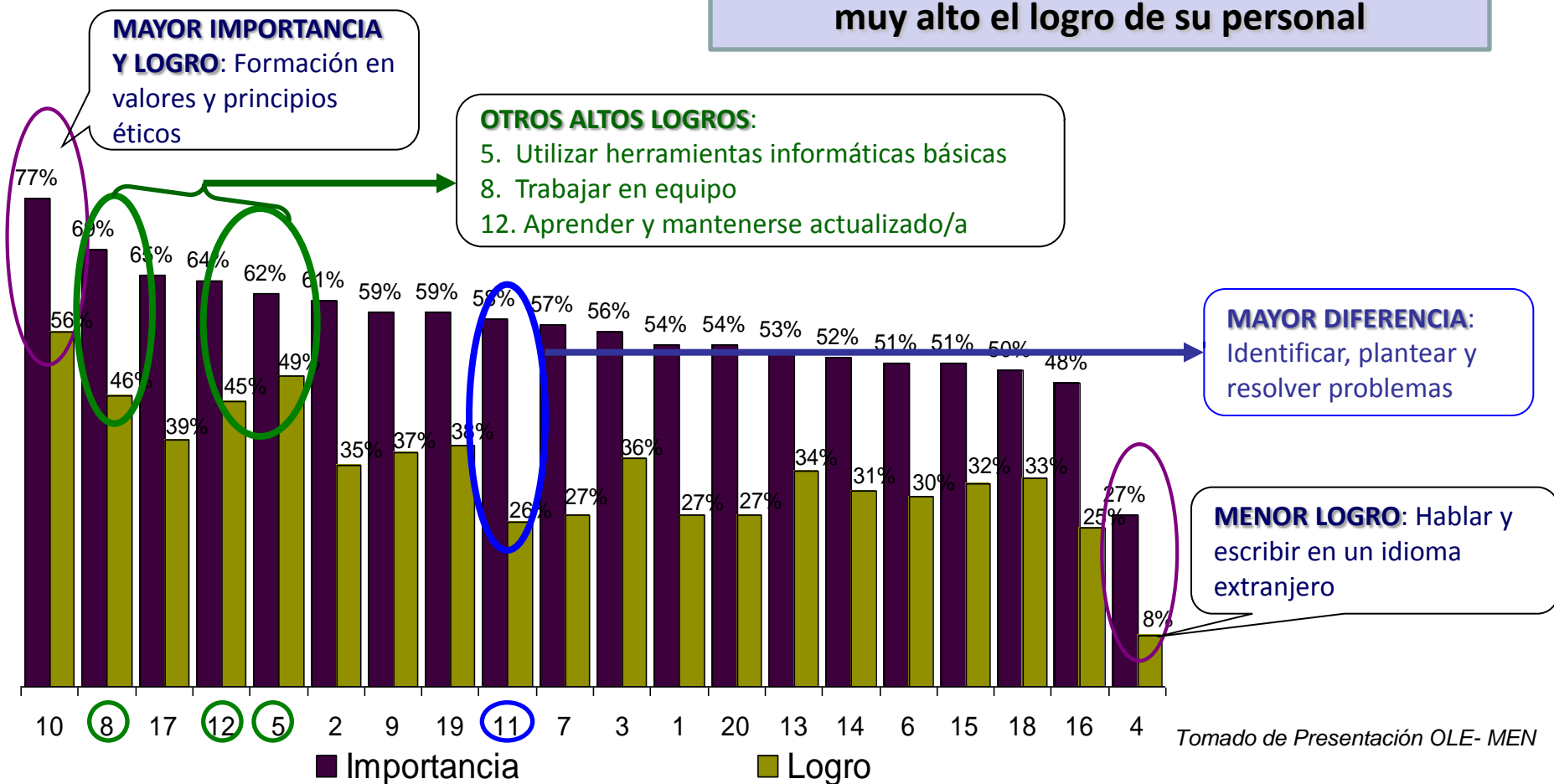
MAYOR DIFERENCIA: Asumir responsabilidades y tomar decisiones



MENOR LOGRO: Hablar y escribir en un idioma extranjero

COMPETENCIAS PARA UNIVERSITARIOS

Porcentaje de empleadores que consideran muy importante la competencia evaluada y muy alto el logro de su personal



Gracias

www.dnp.gov.co

Teléfono: (1) 381 5000